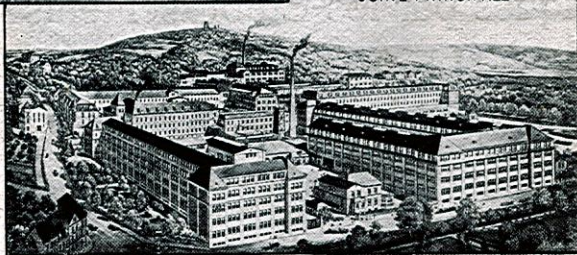




USINE ANNEXE - HAUSERTORWERK



ERNST LEITZ, WETZLAR
USINE PRINCIPALE



USINE ANNEXE A RA...

ERNST LEITZ, WETZLAR

PHOTO-PLAAT
27-39, Rue Lafayette

Février 1934/40000 Frs. fr.
Liste Photo No. 7401.

Imprimé en Allemagne
SCHARFDRUCK WETZLAR

Leitz

Accessoires
LEICA

ERNST LEITZ
WETZLAR

Les accessoires décrits ci-après ne représentent qu'une partie de ceux que comporte le Procédé Leica de Leitz. On trouvera les autres articles, non mentionnés dans ce prospectus, dans la liste spéciale, page 18. Demandez cette liste à votre revendeur habituel, ou directement à nos représentants.



Accessoires pour le Leica:



Châssis-magasin, modèle D
(lèvres velours)



Châssis-magasin, modèle B
(entièrement métallique)

Châssis-magasin Leica, supplémentaire modèle D (lèvres velours) Code tél. Frs. Kasam** 33.—

Châssis-magasin Leica, supplémentaire, modèle B (entièrement métallique) Filca 40.—

Noyau de rechange, pour magasins ci-dessus Spuca 12.—

Bobine d'enroulement de rechange (bobine M) Spulm 12.—

Bouchon d'objectif bombé, pouvant aussi être utilisé pour un objectif avec écran vissé Orift 8.—

Nous livrons des verres de correction à fixer devant le viseur et le télémètre du Leica Couplex ou du modèle III (et devant le viseur du Leica Standard) pour la myopie et la presbytie (non pour l'astigmatisme*). La commande doit indiquer le nombre exact de dioptries en plus ou en moins. La pièce Ortux 40.—


Verres de correction pour astigmatisme (sur demande).

*) Pour les appareils dont la monture de l'oculaire du viseur et du télémètre n'est pas filetée, nous fournissons ces verres en monture spéciale, au même prix; le stipuler dans la commande, s'il y a lieu.
**) N'est livré que sur demande spéciale.


Ecrans

Les divers écrans employés sur le LEICA, se fixent sur l'objectif par monture à visser ou à ressort. Seuls les écrans avec monture à ressort peuvent être employés simultanément avec les lentilles additionnelles, grâce à un anneau spécial.


Ecrans à visser, pour Elmar 3,5 et 5 cm, seulement*:

	Code tél.	Frs.
 Ecran jaune No. 0, très clair	Fixta	40.—
Ecran jaune No. 1, clair	Firhe	40.—
Ecran jaune No. 2, moyen	Firmy	40.—
Ecran U.-V. pour altitudes au-dessus de 2000 m.	Fiore	40.—
Ecran vert pour films panchromatiques	Fixio	60.—
Ecran pour films infra-rouges	Fibob	50.—
Pochette en cuir maroquin pour l'un de ces écrans	Euvil	9.—
Pochette en peau de daim pour l'un de ces écrans	Eukut	9.—

Ecrans en monture à ressort pour Elmar 3,5 et 5 cm. seulement:

 Ecran No. 0, très clair	Fiuns	48.—
Ecran No. 1, clair	Filby	48.—
Ecran No. 2, moyen	Filge	48.—
Pochette en cuir maroquin pour l'un de ces écrans	Euvil	9.—
Pochette en peau de daim pour l'un de ces écrans	Eukut	9.—

Ecrans en monture à ressort pour tous les objectifs Leica, sauf «Hektor» 1:1,9 foyer 7,3 cm.:

 Ecran jaune No. 0, très clair	Fihel	65.—
Ecran jaune No. 1, clair	Figro	65.—
Ecran jaune No. 2, moyen	Figam	65.—
Ecran jaune dégradé	Firad	100.—
Ecran U.-V. pour altitudes au-dessus de 2000 m.	Fiola	65.—
Ecran vert pour films panchromatiques	Fipos	80.—
Ecran pour films infra-rouges	Fikyb	75.—
Pochette en maroquin pour l'un de ces écrans	Euvil	9.—
Pochette en peau de daim pour l'un de ces écrans	Eukut	9.—

*) Si les écrans à visser sont destinés à un appareil Leica d'un No. de fabrication inférieur à 9500, prière de le mentionner.

Ecrans à visser pour «Hektor» 1:1,9 foyer 7,3 cm. seulement: Code tél. Frs.



Ecran jaune No. 0, très clair	Fivas	75.—
Ecran jaune No. 1, clair	Fireg	75.—
Ecran jaune No. 2, moyen	Fiwig	75.—
Ecran U.-V. pour altitudes au-dessus de 2000 m.	Fiwet	75.—
Ecran vert pour films panchromatiques	Firyx	105.—
Ecran pour films infra-rouges	Fiplo	90.—
Pochette en maroquin pour l'un de ces écrans	Euvat	10.—
Pochette en peau de daim pour l'un de ces écrans	Eukab	10.—

Ecrans en monture à ressort pour «Hektor» 1:1,9 seulement:



Ecran jaune No. 0, très clair	Fiopy	80.—
Ecran jaune No. 1, clair	Filso	80.—
Ecran jaune No. 2, moyen	Fippa	80.—
Ecran jaune dégradé	Figil	120.—
Ecran U.-V. pour altitudes au-dessus de 2000 m.	Fiosi	100.—
Ecran vert pour films panchromatiques	Fisap	115.—
Ecran pour films infra-rouges	Fiomu	100.—
Pochette en maroquin pour l'un de ces écrans	Euvat	10.—
Pochette en peau de daim pour l'un de ces écrans	Eukab	10.—



Parasoleil

pour les prises de vues à contre-jour, pour «Elmar» 5 cm. Fison 9.—

Grand parasoleil extensible pour les objectifs «Elmar» 13,5 cm., 9 cm., 5 cm. et 3,5 cm., «Hektor» 13,5 cm. et 5 cm., et Summar 5 cm. Fikus 66.—

Lentilles additionnelles (Bonnettes d'approche)



Les lentilles additionnelles s'emploient pour la photographie de menus objets, petits animaux, plantes, objets d'art, etc. à une distance inférieure à un mètre et pour la reproduction de manuscrits, dessins, documents, etc. Ce sont des lentilles achromatiques qui transforment le faisceau lumineux extérieur de l'objectif, faiblement convergent, en un faisceau fortement convergent, lequel permet en rapprochant le sujet, d'en faire une image plus grande. Le temps de pose reste inchangé avec ces lentilles, qui ne sont livrables que pour les objectifs de 5 cm. de foyer; elles se vissent simplement sur la monture de l'objectif. Pour l'objectif «Summar» 1:2, un anneau intermédiaire est nécessaire.

On trouve dans nos «Tables pour le Leica» des indications précises sur la mise au point de l'objectif, la distance et les dimensions maximum que peut avoir le sujet, ainsi que sur la réduction et la profondeur de champ obtenues.

Lentille additionnelle No. 1, pour l'objectif standard «Elmar» 5 cm., pour objets de 21×31 cm. jusqu'à 42×63 cm., pris à la distance de 55 cm. à 1 m. (échelle de réduction 1/9) Elpro * 80.—

ditto No. 2 pour objets de 14×20,5 cm. à 21,5×32 cm., pris à la distance de 39 à 55 cm. (échelle de réduction 1/6) Elpik * 90.—

ditto No. 3 pour objets de 8,4×12,5 cm. à 10,7×16,1 cm., pris à la distance de 26 à 31 cm. (échelle de réduction 1/3,5) Elpet * 90.—

Lentille additionnelle No. 1 pour objectifs «Hektor» 5 cm. 1 : 2,5 et «Summar» 5 cm., 1 : 2 Hepro 80.—
ditto No. 2 Hepik 90.—
ditto No. 3 Hepet 90.—

Anneau intermédiaire pour l'emploi des lentilles additionnelles «Hepro», «Hepik» et «Hepet» avec «Summar» 1 : 2, foyer 5 cm. Vorgi 12.—

Anneau intermédiaire pour l'emploi des lentilles additionnelles en combinaison avec des écrans en monture à ressort Firgi 4.—

Pochette en maroquin pour l'une de ces lentilles Euvil 9.—

Pochette en peau de daim pour l'une de ces lentilles Eukut 9.—

*) Si les lentilles additionnelles sont destinées à un appareil Leica d'un numéro de fabrication inférieur à 9500, prière de le mentionner.

Déclencheurs

	Code tél.	Frs.
Déclencheur métallique court avec vis de fixation	Finot	12.—
Déclencheur métallique, long 3 m. pour déclenchement à distance	Fidri	40.—
Déclencheur métallique, long 6 m.	Fisex	48.—



La tête de pied à rotule*

est indispensable pour les prises de vues verticales sur pied, car le Leica ne possède qu'un pas de vis pour les vues horizontales; elle est inclinable en tous sens et permet d'utiliser le Leica dans n'importe quelle position. Code tél. Fiaku Frs. 30.—

La tête de pied panoramique*

et l'équerre d'angle qui la complète permettent de prendre verticalement ou horizontalement une suite ininterrompue de clichés d'un panorama circulaire. L'échelle graduée de la tête panoramique est interchangeable et peut être livrée dans chacun des modèles suivants:

Tête de pied panoramique pour objectifs de 5 cm. de focale	Farux	80.—
Echelle graduée interchangeable pour «Elmar» 3,5 cm.	Faros	16.—
Echelle graduée interchangeable pour «Hektor» 7,3 cm.	Fawag	24.—
Echelle graduée interchangeable pour «Elmar» 9 cm.	Faxis	24.—
Echelle graduée interchangeable pour «Elmar» 10,5 cm.	Faski	24.—
Echelle graduée interchangeable pour «Elmar» ou «Hektor» 13,5 cm.**	Farly	16.—
Equerre d'angle	Fiavi	45.—
Niveau d'eau ajustable pour vues panoramiques	Fibla	25.—

*) Se livre avec pas de vis anglais, sur demande.

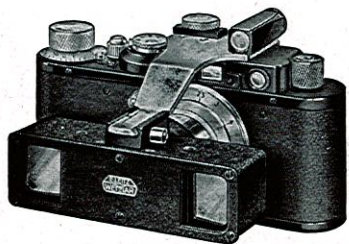
**) Pour les vues panoramiques en format horizontal seulement.



La glissière stéréosco- pique*

donne des vues stéréoscopiques des sujets immobiles, par un déplacement latéral de l'appareil de 65 à 75 mm.; la glissière porte un repère à 75 mm. Pour des paysages lointains, sans premier plan, on peut porter le déplacement jusqu'à 150 mm. afin d'obtenir un effet stéréoscopique satisfaisant.

Code tél. Fiate Frs. 80.—



L'attache stéréo Leica «Stereoly»

pour les objectifs «Elmar» et «Hektor» de 5 cm. de focale à l'encontre de la glissière «Fiate», donne directement

des vues stéréoscopiques mêmes des sujets animés; elle confère au Leica les avantages d'un appareil stéréoscopique.

La disposition spéciale brevetée (D. R. P.) des prismes de l'attache permet, en toutes circonstances, d'utiliser entièrement les propriétés de l'objectif. Chaque image a pour dimensions 18 x 24 mm., en format vertical.

Le coefficient de pose, avec un grand diaphragme, est d'environ 1,5, et avec un petit diaphragme (à partir de F 12,5), d'environ 1,1.

Pour plus de détails, voir le prospectus spécial No. 7153.

Code tél. Frs.

Attache stéréo pour Leica Couplex ou mo-
dèle III, en étui cuir **Vorsa 520.—**
dito pour Leica Standard **Vorstan 520.—**

*) Se livre avec pas de vis anglais, sur demande.

Stéréoscope

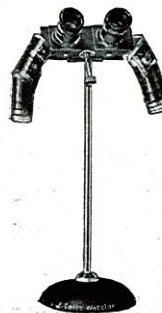
Pour l'examen des vues prises avec l'attache-stéréo Leica, on utilisera le stéréoscope construit spécialement à cet effet, qui restitue fidèlement le relief. Les oculaires sont à écartement variable et s'adaptent exactement à la vue de l'observateur.



Les diapositives stéréos se font à l'aide des tireuses «Eldia» ou «Kofim» (p. 41 et 43), de la même façon que les diapositives habituelles. La transposition des images n'est pas nécessaire, c'est un des grands avantages de l'attache «Stereoly».

Les agrandissements de négatifs stéréos établis de la manière usuelle peuvent être examinés dans un stéréoscope de modèle courant.

Prospectus détaillé No. 7153.



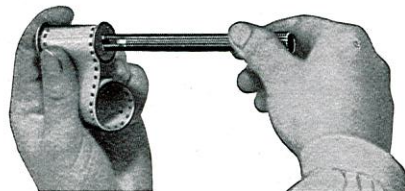
Code tél. Frs.

Stéréoscope en étui **Votra 560.—**
Pied pour ce stéréoscope . . . **Votiv 60.—**



**Le calibre
de biseautage
pour film Leica**

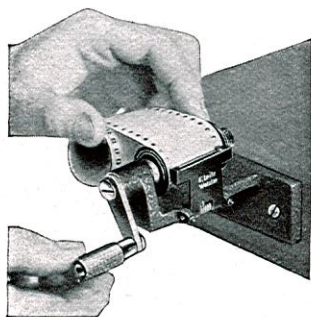
est très recommandé pour tailler correctement le film, un biseautage défectueux peut provoquer des dérangements du mécanisme.
Code tél. Ablon. Frs. 25.—



**Le manche
d'enroulement**

est un accessoire très pratique facilitant grandement l'enroulement du film sur la bobine du magasin.

Code tél. Agrif Frs. 6.—



L'enrouleuse

sert également à l'enroulement du film sur la bobine du châssis-magasin et permet un travail plus rapide.

Code tél. Aspul Frs. 54.—



**Étuis et sacs en cuir
pour le Leica, avec
et sans accessoires**

**Étuis pour photographier
sans sortir l'appareil:**

Code tél. Frs.

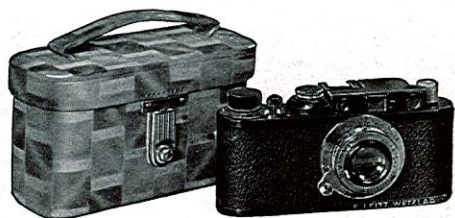
- Étui pour photographier sans sortir l'appareil, doublé velours, avec écrou de fixation* et courroie-bandoulière pour le Leica seul Esnar** 130.—
- dito*, permettant de loger en plus, le viseur de côté, spécial pour le Leica Couplex ou modèle III Esmal** 140.—
- dito*, pour le Leica avec «Summar» 1:2 en monture rentrante Esfus** 135.—
- dito*, pour le Leica avec «Summar» 1:2 en monture non rentrante Esfab** 135.—
- dito*, pour le Leica Standard avec télémètre Esmos** 130.—

Petits sacs et étuis:

- Sac-bourse en maroquin pour le Leica seul Ettas 48.—
- Le même en peau de daim Ettel 48.—
- Le même en veau (vert, bleu, rouge, brun) Epoch 60.—
- Sac-bourse en maroquin pour le Leica Standard avec télémètre Eusaf 50.—

*) La clef jointe à chaque étui sert à dévisser l'écrou, lorsque l'étui est fixé sur un pied.

**) Sur demande, ces étuis peuvent être fournis avec écrou pour pas de vis anglais.



L'étui élégant pour dames:

Etui de couleur (vert, rouge, mauve, brun clair et foncé uni, et brun à carreaux).

Code tél. Etkal Frs. 230.—

Etui en cuir havane avec poignée pour le Leica seul, modèle III Couplex ou Standard, suivant fig. ci-contre.

Code tél. Etrux Frs. 60.—

Etuis en cuir pour le Leica avec accessoires:



Etui cuir havane avec courroie-bandoulière (dimensions env. 16 × 15 × 5 cm.) pour le Leica, viseur de côté (ou télémètre du Leica Standard) et deux châssis-magasins en étui-double.

Code tél. Etrin Frs. 120.—



Etui cuir havane avec courroie-bandoulière (dimensions env. 17 × 15 × 5,5 cm.) pour le Leica modèle III ou Couplex, avec 2 objectifs, «Elmar» 5 cm. et 10,5 cm. plus un viseur universel «Vidom», 3 écrans jaunes et 1 châssis-magasin de rechange.

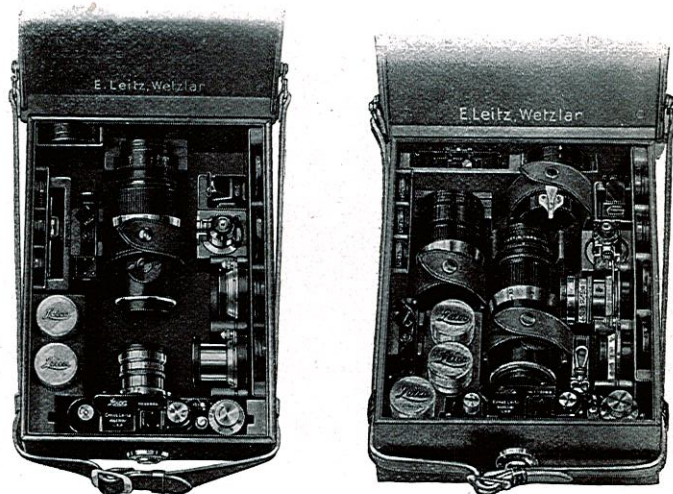
Code tél. Ettwo Frs. 140.—



Ecrin en cuir havane avec courroie-bandoulière (dimensions env. 15,5 × 15,5 × 8 cm.) pour le Leica avec 3 objectifs, «Elmar» 5 cm., «Hektor» 7,3 cm. (ou «Elmar» 9 cm. ou 10,5 cm.), «Elmar» 3,5 cm. (ou «Hektor» ou «Summar» 5 cm.), plus viseur universel «Vidom», viseur de côté (ou télémètre du Leica Standard), 2 écrans, 2 lentilles additionnelles et un châssis de rechange.

Code tél. Etre Frs. 260.—

Ecrin en cuir havane avec courroie-bandoulière Code tél. Frs.
 (dimensions env. 18,5 × 25,5 × 8 cm.) pour le
 Leica avec 4 objectifs, «Elmar» 5 cm. et 3,5 cm.,
 «Hektor» ou «Summar» 5 cm., «Elmar» ou «Hektor»
 13,5 cm. (ou «Elmar» 9 cm., ou 10,5 cm., ou 7,3 cm.)
 plus viseur universel «Vidom», viseur de côté (ou télé-
 mètre du Leica Standard), viseur redresseur, 4 écrans,
 3 lentilles additionnelles et 2 châssis de rechange Etneu 280.—



Ecrin en cuir havane avec courroie-bandoulière
 (dimensions env. 19,5 × 24,5 × 8 cm.) pour le
 Leica avec 5 objectifs, «Elmar» 5 cm. et 3,5 cm.,
 «Hektor» ou «Summar» 5 cm., «Elmar» 13,5 cm. (ou
 9 cm. «Hektor» 13,5 cm.), «Hektor» 7,3 cm. (ou «Elmar»
 10,5 cm.) plus viseur universel «Vidom», viseur de côté
 (ou télémètre du Leica Standard), viseur redresseur,
 viseur iconomètre, 4 écrans, 3 lentilles additionnelles et
 3 châssis-magasins de rechange Etgus 335.—

Ecrin en cuir havane avec courroie-bandoulière Code tél. Frs.
 (dimensions env. 22,5 × 29,5 × 8 cm.) pour le
 Leica avec 7 objectifs, «Elmar» 5 cm., 3,5 cm., 9 cm.,
 10,5 cm., et 13,5 cm. (ou «Hektor» 13,5 cm.), «Hektor»
 ou «Summar» 5 cm. et «Hektor» 7,3 cm., plus viseur
 universel «Vidom», viseur de côté (ou télémètre du Leica
 Standard), viseur redresseur, 4 écrans, 3 lentilles addi- Etmax 370.—

Etuis cuir pour objectifs seuls:



Etui en cuir, sans courroie, pour «Elmar» 3,5 cm. Etila 30.—
 dito pour «Elmar» ou «Hektor» 5 cm. Etime 30.—
 dito pour «Summar» 5 cm., 1:2 Ethix 30.—
 Etui en cuir avec bandoulière pour «Hektor»
 7,3 cm. : Etinx 80.—
 dito pour «Elmar» 9 cm. Etini 80.—
 dito pour «Elmar» 10,5 cm. Etiff 85.—
 dito pour «Elmar» ou «Hektor» 13,5 cm. Etipo 95.—
 dito pour «Hektor» 7,3 cm. et «Elmar» 3,5 cm. Etosa 95.—
 dito pour «Elmar» ou «Hektor» 13,5 cm. et
 «Elmar» 3,5 cm. Etisy 100.—

Sac-bourse en peau de daim pour «Elmar» 3,5	Code tél.	Frs.
ou 5 cm. ou pour «Hektor» 5 cm.	Ettig	33.—
dito pour «Summar» 5 cm., 1:2	Etbul	48.—
dito pour «Hektor» 7,3 cm.	Ettox	48.—
dito pour «Elmar» 9 cm.	Etton	48.—
dito pour «Elmar» 10,5 cm.	Ettyr	48.—
dito pour «Elmar» ou «Hektor» 13,5 cm.	Ettum	50.—

Les petits étuis

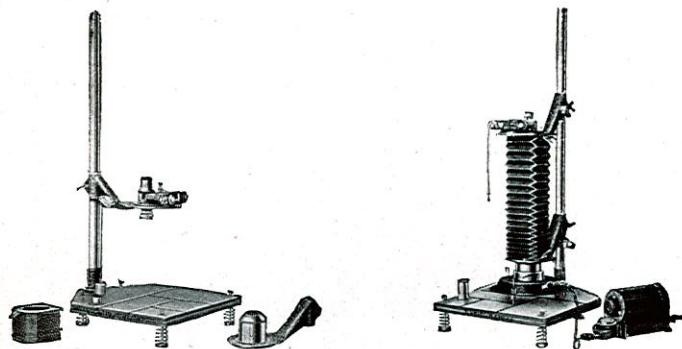
pour télémètres, écrans, lentilles additionnelles, viseurs spéciaux, etc. sont mentionnés avec les articles mêmes.



Boite pour papier sensible — avec couvercle le fermant automatiquement. L'avantage de cette boîte consiste dans le fait que le couvercle se referme automatiquement dès que l'on a sorti une feuille de papier; ce qui évite les

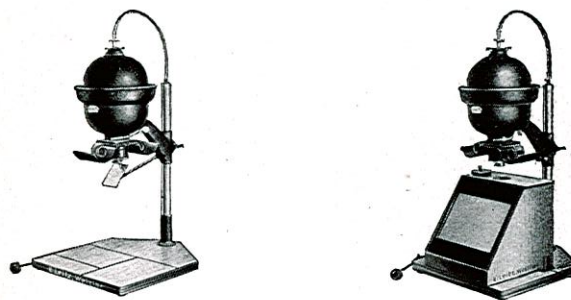
perles qui pourraient se produire si on laissait la boîte ouverte par oubli.

Boite pour papier, comme décrit ci-dessus		
pour format jusqu'à 13 × 18 cm.	Hokas	65.—
pour format jusqu'à 18 × 24 cm.	Hokel	80.—



Nouvel appareil universel de reproduction.

Description détaillée sur demande.



L'agrandisseur pupitre Leitz pour les Films Leica

peut également servir:

- 1^o — comme appareil d'agrandissement pour films négatifs. —
- 2^o — comme appareil de projection pour films positifs. —
- 3^o — comme appareil de lecture des reproductions d'écrits et de documents divers. Description détaillée sur demande.

Prospectus spéciaux concernant le Procédé LEICA:

Le Leica, l'appareil du jour

Pourquoi le Leica?

Mode d'emploi du Leica

Dialogue

sur les objectifs interchangeableables du Leica

Viseurs spéciaux

Accessoires pour la photographie
de petits objets en grandeur naturelle et en légère
réduction

Matériel de développement et tireuses
pour Films Leica

Appareils complémentaires pour la
photographie scientifique

Le nouvel appareil universel Leitz
de reproduction

Tables pour le Leica

Appareils d'agrandissement

Lanternes de projection

Catalogues gratuits sur demande.

Instruments d'optique fabriqués par les Etablissements ERNST LEITZ à WETZLAR:

Microscopes, microscopes polarisants, micros-
copes pour la métallographie, loupes et micros-
copes de dissection, appareils accessoires pour
la microscopie, appareils de microphotographie,
appareils de projection, microtomes, colori-
mètres pour la chimie et la médecine, polari-
mètres, appareils pour l'hémoscopie, jumelles
à prismes, télescopes, télémètres pour techni-
ciens, pour photographie et cinématographie.

Leica appareil universel pour la
photographie sur petit format.

Appareils d'agrandissement, optique pour la
photographie.

Catalogues gratuits sur demande.
