



Prix et mots de code:

Appareil	Code
LEICA M 3	
avec Elmar 5 cm 1 : 3,5	IMARO
LEICA M 3	
avec Summicron 5 cm 1 : 2	ISUMO
LEICA M 3	
avec Summarit 5 cm 1 : 1,5	ISAIO
Sac «Toujours-prêt»	IDCOO

Objectifs

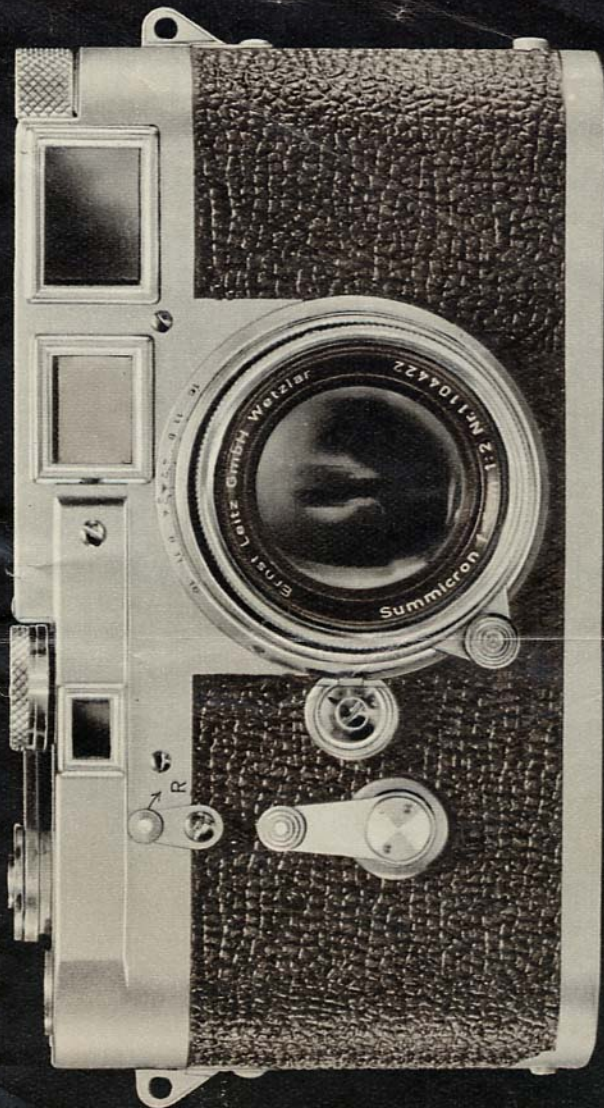
ELMAR 5 cm 1 : 3,5	ELMAR-M
SUMMICRON 5 cm 1 : 2	SOOIC-M
SUMMARIT 5 cm 1 : 1,5	SOOIA-M
ELMAR 9 cm 1 : 4	ELANG-M
ELMAR 9 cm 1 : 4	
à monture rentrante	ILNOO
HEKTOR 13,5 cm 1 : 4,5	HEFAR-M
SUMMARON 3,5 cm 1 : 3,5 ...	SOONC-M
Viseur à miroir pour 3,5 cm ...	SBLOO
Attache VISOFLEX avec baïonnette, bague à pas de vis sur la face portant l'objectif, loupe 5x et câble de déclenchement	OZYXO-M
Peuvent être utilisés avec le VISOFLEX:	
HEKTOR 12,5 cm 1 : 2,5	HIKOO
HEKTOR 13,5 cm 1 : 4,5	
avec manchon court	OHEBO
TELYT 20 cm 1 : 4,5	OTPLO
TELYT 40 cm 1 : 5	TLCOO

Accessoires:

Pour les parasoleils, les filtres et autres accessoires, voir les listes spéciales.

ERNST LEITZ GMBH WETZLAR

Imprimé en Allemagne · H. Osterwald, Hannover



Leica

M 3

Leica

M 3

- 1 Fenêtre du grand viseur-téléométrique à cadre lumineux
 - 2 Fenêtre pour les cadrages réfléchis
 - 3 Fenêtre du télémètre
 - 4 Bouton à crans pour le réglage des vitesses
 - 5 Levier d'armement de l'obturateur et de transport du film
 - 6 Compteur de vues
 - 7 Bouton de déclenchement
 - 8 Auto-déclencheur
 - 9 Verrouillage de baïonnette pour le changement rapide des objectifs
 - 10 Echelle des diaphragmes (visible d'en haut)
 - 11 Echelle des profondeurs de champ (visible d'en haut)
 - 12 Levier de rebobinage
 - 13 Bouton de rebobinage
 - 14 Griffes pour accessoires
- Sur le côté postérieur de l'appareil*
- 15 Contact pour Flash-électroniques et ampoules Flash
 - 16 Indicateur de film

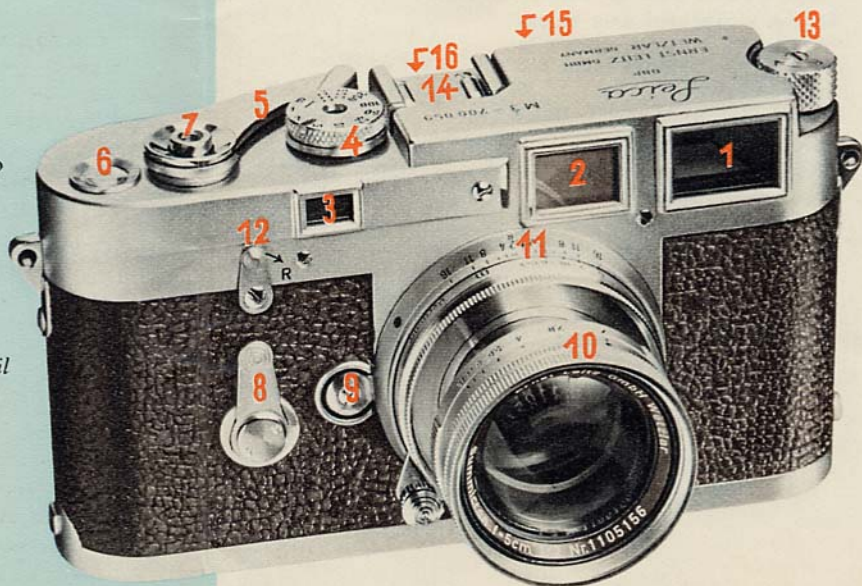
Cet opuscule vous présente le LEICA M 3, un nouveau modèle «de grande classe» qui réunit et conjugue les expériences acquises au cours de nombreuses années par les milieux autorisés de la photographie professionnelle et d'amateurs, et répond aux plus hautes exigences. Les détails de sa construction sont le «dernier cri» de la technique moderne.

Ce que représente pour la photographie pratique l'ensemble des nouvelles idées réalisées dans le LEICA M 3, ne peut être qu'ébauché dans cet opuscule.

Vous serez émerveillés par l'aisance de manipulation car le LEICA M 3 a été créé pour travailler encore plus simplement, plus rapidement et plus sûrement. Lisez donc la description des idées nouvelles réalisées, et remarquez spécialement l'ingéniosité, presque magique du système du viseur.

Une fois que vous aurez le LEICA M 3 en main, vous éprouverez ce «quelque chose d'inexplicable» qui se dégage de ce chef-d'œuvre. Vous comprendrez pourquoi les connaisseurs réputés se sont écriés:

**«L'appareil
tel que je le désire»**





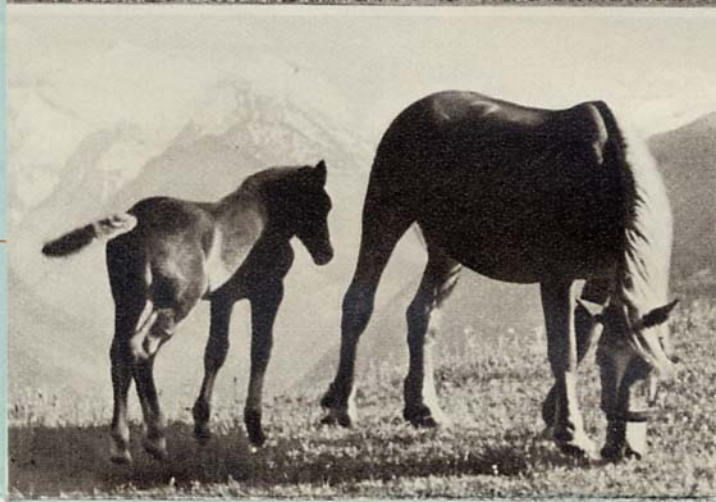
Voici comment vous percevez le motif dans le viseur: L'illustration de droite, présente à une échelle agrandie, le vaste champ du viseur et de son cadre lumineux qui délimite le champ de visée pour l'objectif de 5 cm. Au centre se trouve le rectangle de télémétrage qui permet une mise au point impeccable de l'objectif.

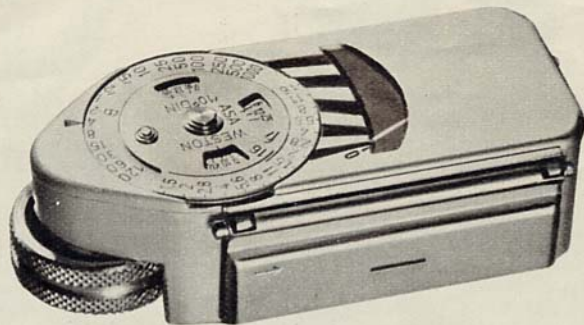


Quand on introduit l'objectif Elmar de 9 cm, le cadre lumineux correspondant apparaît automatiquement dans le viseur. L'augmentation de la longueur focale rapproche le motif de 1,8 fois et ses dimensions sur le négatif seront augmentées dans la même proportion, comme l'indique l'illustration ci-contre.



La focale de 13,5 cm dont le champ de visée est plus petit, reproduira sur le film, le motif 2,7 fois agrandi par rapport à l'objectif de 5 cm. Lors de la mise en place de l'objectif Hektor 13,5 cm, son cadrage, en traits lumineux, apparaît automatiquement dans le viseur.





Le posemètre couplé LEICA-Meter-M*)

Le posemètre «LEICA-Meter-M» créé pour le LEICA M 3 s'accouple avec le bouton des vitesses. Lorsque le «LEICA-Meter-M» est placé dans la griffe pour accessoires, vous n'avez qu'à faire tourner le bouton moleté jusqu'à coïncidence de la position de l'aiguille et du chiffre du diaphragme choisi, et vous avez automatiquement réglé le temps d'exposition. Inversement vous pouvez lire le chiffre du diaphragme exigé pour un temps d'exposition déterminé. Même dans les cas de lumière défavorable le «LEICA-Meter-M» – de construction solide «anti-choc» – ne fera pas défaillance, car l'étendue de sa mesure est 125 fois plus grande lorsque vous ouvrez le volet qui masque sa cellule, et même 4 fois avec la cellule additionnelle.

*) Fabricant: Firme Metrawatt AG., Nurremberg.



Le parasoleil

est maintenu en place, par un verrouillage. En position renversée sur l'objectif il peut être logé dans le sac «Toujours-prêt». L'utilisation d'un filtre ne modifie pas sa mise en place.



Utilisation des «lampes éclair» plus pratique et plus sûre

La synchronisation du LEICA M 3 a été résolue d'une façon particulièrement ingénieuse. Le réglage incorporé et automatique du contact qui est couplé avec le bouton des vitesses, permet d'utiliser la majorité des types de lampes-éclair. Deux prises placées sur la face arrière de l'appareil sont destinées l'une aux Flash – électroniques et l'autre aux ampoules Flash.



Changement facile du film

Dans toutes les situations et à toutes les températures la pellicule est maintenue d'une façon parfaitement plane, dans son guide en forme de canal. Pour faciliter le chargement la paroi dorsale est relevée. Elle est munie d'un presse-film à surface polie et absolument plane. L'exécution du boîtier est réalisée de façon à lui conserver la grande stabilité qui a toujours été caractéristique au Leica.



L'auto-déclencheur

Le mouvement à retardement incorporé se laisse régler pour des durées variables du retardement. Ce dernier varie entre 5 et 10 secondes jusqu'au déclenchement, suivant le degré de remontage du mouvement.

L'indicateur de film

est placé sur la paroi dorsale de l'appareil et n'échappe pas à votre attention lors du chargement. Lorsqu'il a été réglé correctement pour la sorte et la sensibilité du film, cet indicateur vous rappelle constamment que l'appareil contient soit un film noir-blanc ou un film couleur. En même temps il renseigne sur la sensibilité en degrés DIN ou ASA.

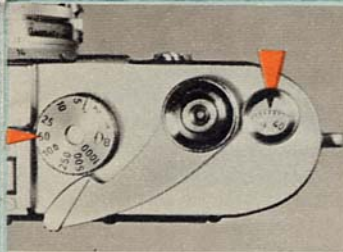


Le bouton des vitesses

indique clairement toute la gamme des vitesses: 1 sec., $\frac{1}{2}$ sec., $\frac{1}{5}$, $\frac{1}{10}$, $\frac{1}{25}$, $\frac{1}{50}$, $\frac{1}{100}$, $\frac{1}{250}$, $\frac{1}{500}$, $\frac{1}{1000}$, et «B» pour la pose. Son réglage peut s'effectuer avant ou après l'armement. Il enclenche sur la valeur choisie et reste immobile pendant la marche de l'obturateur.

L'armement rapide

augmente votre vitesse d'action. L'armement de l'obturateur et l'avancement du film qui sont naturellement couplés s'effectuent avec aisance. Le viseur reste constamment à l'œil, quand il s'agit d'être « toujours prêt » en cadence rapide. La position du levier répond à celle de la main, et assure un armement régulier et doux.



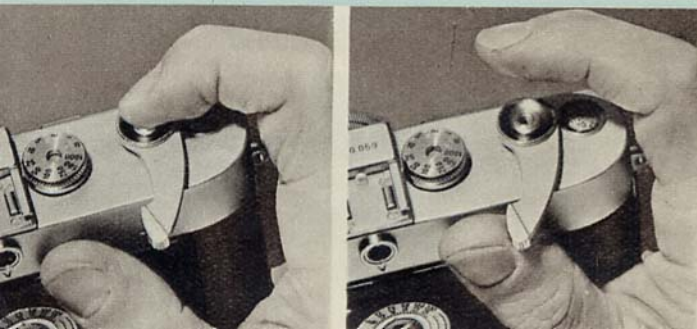
Le compteur de poses

avance automatiquement d'une division pour chaque armement de l'obturateur. Il revient de lui-même à sa position de départ lorsqu'on retire la bobine réceptrice, ne nécessitant donc aucun

réglage manuel. Après le chargement d'un nouveau film, il indique correctement le nombre des vues prises.

L'obturateur à rideau

fonctionne avec douceur, sans vibration et presque sans bruit. Sa marche est insensible aux variations de température, même dans les cas extrêmes de chaleur ou de froid. Le bouton de déclenchement est bloqué automatiquement aussi longtemps que l'armement et l'avancement du film qui sont solidaire n'ont pas été opérés. Les doubles expositions sont donc exclues.



La possibilité de composer librement son image en utilisant toute une gamme d'objectifs interchangeables est caractéristique pour le LEICA. La nouvelle bague de fixation des objectifs est particulière au modèle M 3. Sa réalisation a imposé au constructeur la nécessité de combiner l'exactitude et la durabilité de l'ancienne bague à pas de vis, avec l'interchangeabilité rapide de la monture à baïonnette.



Remarque importante:
Les objectifs Leitz à pas de vis, peuvent, par l'adjonction d'une bague intermédiaire à baïonnette, être utilisés sur le LEICA M 3

Photographie en «Visée ininterrompue»

Pour les instantanés c'est le moment précis du déclenchement qui est décisif. Le déterminer avec exactitude est toujours la condition primordiale pour des vues attrayantes et vivantes. Il est, par conséquent, capital de pouvoir observer continuellement et directement le motif dans le viseur — donc aussi pendant et après l'exposition — car vous désirez savoir ce que vous avez fixé sur la pellicule au moment du déclenchement.

Le viseur du LEICA M 3 est conçu avec une attention toute particulière. Sa construction a été réalisée selon le principe qui seul remplit la condition de «Visée ininterrompue et directe». Ses perfectionnements en font un viseur-téléométrique à cadre réfléchi qui possède encore d'autres particularités nouvelles.

Le premier coup d'œil à travers le viseur vous émerveillera déjà. Vous voyez le motif d'une façon parfaitement distincte, vivante et à l'échelle naturelle. Le champ de visée est délimité par un encadrement lumineux qui est comme « suspendu dans l'espace ». Tout ce que vous distinguez à l'intérieur de cet encadrement sera infailliblement sur le cliché. Une image décalée avec des têtes et des pieds coupés ne se produit plus avec le LEICA M 3. A toutes les distances, donc aussi de près, la correction de parallaxe est automatique et précise. Vous pouvez ainsi utiliser le cadrage dans sa totalité.

Le rectangle de télémètre net et parfaitement bien délimité est réfléchi au centre du champ de visée. Cette première création, d'un « viseur télémétrique à cadre lumineux » vous offre la possibilité d'opérer dans des conditions insurpassables de vitesse et de sécurité, une mise au point impeccable au moyen des objectifs couplés. Même une visée oblique n'influence pas l'exactitude du télémétrage.

Le viseur-télémétrique à cadre lumineux vous offre encore des avantages précieux pour une « mise en page idéale ».

1. Vous observez le motif à son échelle presque naturelle.
2. Le champ de visée est délimité par un encadrement parfaitement net et exempt de défaut parallaxique.
3. Votre vision couvre même la périphérie du cadre de visée, cela vous permet de « saisir » un objet mobile avant même qu'il pénètre dans le champ proprement dit.
4. Lors de l'emploi d'un objectif LEICA de 9 cm ou 13,5 cm. le cadrage correspondant apparaît automatiquement dans le viseur.

