



LEICA C1





— **Ecran**

Affichage à cristaux liquides (ACL): nombre de vues, symboles pour l'état de la pile et le mode de fonctionnement réglé, facteurs de correction, retardateur

— **Mémorisation des valeurs mesurées**

En appuyant sur le déclencheur jusqu'au point de résistance, la distance et la valeur d'exposition sont mémorisées



C1 LEICA CAMERA AG

— **Type**

Compact autofocus petit format à viseur normal avec zoom donnant trois fois la focale de base

— **Format de film**

24 mm x 36 mm

— **Dimensions**

Largeur 129,5 mm, hauteur 67 mm, profondeur 46 mm

— **Poids**

Environ 260 g (sans pile)

— **Système d'exposition**

Automatisme programmé avec commande automatique de l'exposition et mise hors circuit du flash

— **Mesure de l'exposition**

Intégrale, à prépondérance centrale

— **Modes de fonctionnement du flash**

Lorsque la luminosité est faible, le flash intégré est commuté automatiquement. A tout moment, il peut être mis en circuit ou hors circuit à la main. Préflash pour la réduction de l'effet «yeux rouges»

— **Portée du flash intégré (film ISO 100/21°)**

De 0,8 m à 3,25 m avec la focale de 38 mm, de 0,8 m à 1,24 m avec la focale de 105 mm; nombre-guide 13

— **Recyclage du flash intégré**

Environ 6 s avec une pile neuve

— **Fonction date**

Une fonction date intégrée et commutable permet l'insolation de données importantes pour l'image sans dos spécial supplémentaire.

— **Vitesse d'obturation**

De 1/30 s à 1/500 s, en pose: jusqu'à 99 s

— **Système autofocus**

Autofocus IR actif

— **Boîtier**

En aluminium massif; design Leica ergonomique

— **Grossissement dans le viseur**

L'image dans le viseur correspond à 85% du format du film

— **Viseur**

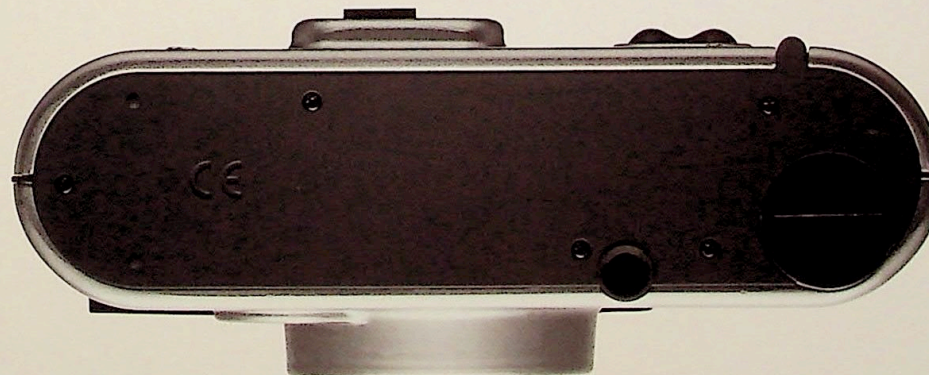
Viseur zoom donnant l'image réelle avec repères pour le champ de mesure autofocus et la prise de vue rapprochée, indication du fonctionnement du flash par une diode électroluminescente rouge, indication du fonctionnement de l'autofocus et de la mesure de l'exposition par une diode électroluminescente verte

— **Objectif**

LEICA VARIO-ELMAR  
1: 4,0- 10,5 / 38 - 105 mm ASPH  
lentilles avec surfaces asphériques

— **Mise au point**

Automatique, de l'infini à 80 cm



— **Alimentation**

Pile au lithium 3 V (CR 123 A) longue durée

— **Ecrou de trépied**

A 1/4 DIN 4503 (1/4")

Echelle 1:1



## Le monde dans le viseur du Leica C1

Le LEICA C1, léger mais robuste, est l'appareil idéal en toute situation. Il tient facilement dans une poche, à portée de la main pour fixer un instant de la vie:

**Le zoom donnant trois fois la focale de base permet un cadrage optimal de l'image**

**Grâce aux surfaces asphériques des lentilles, l'objectif compact a d'excellentes performances optiques**

**L'autofocus, l'exposition en automatique intégral et la commutation automatique du flash sont autant d'atouts pour photographier de manière rapide et aisée**

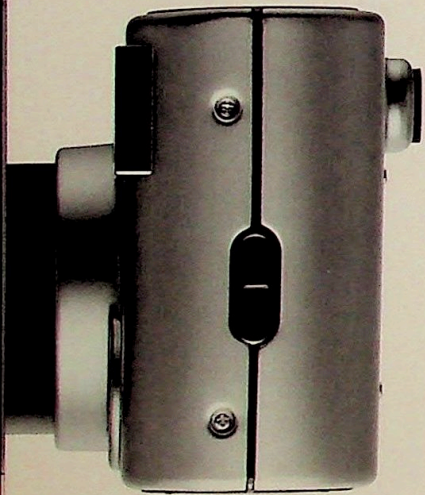
**La possibilité de correction manuelle de l'exposition est utile pour les sujets critiques**

**Pour une composition très personnelle de l'image, on peut avoir recours à la mémorisation de la mise au point et de l'exposition**

Les photos suivantes ont été réalisées par Wolfgang Zurborn avec un LEICA C1

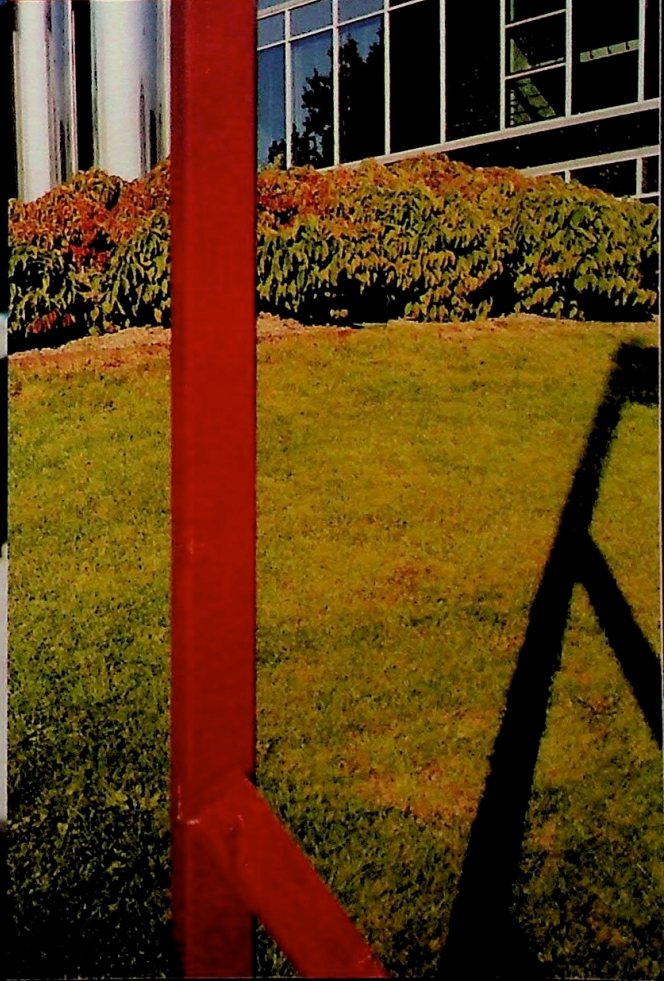
**Retardateur**  
10 s

**Réglage sur la sensibilité du film**  
Pour les films codés DX, réglage automatique sur la sensibilité du film entre 50 et 3200 ISO. Pour les films sans codage DX, réglage sur 100 ISO

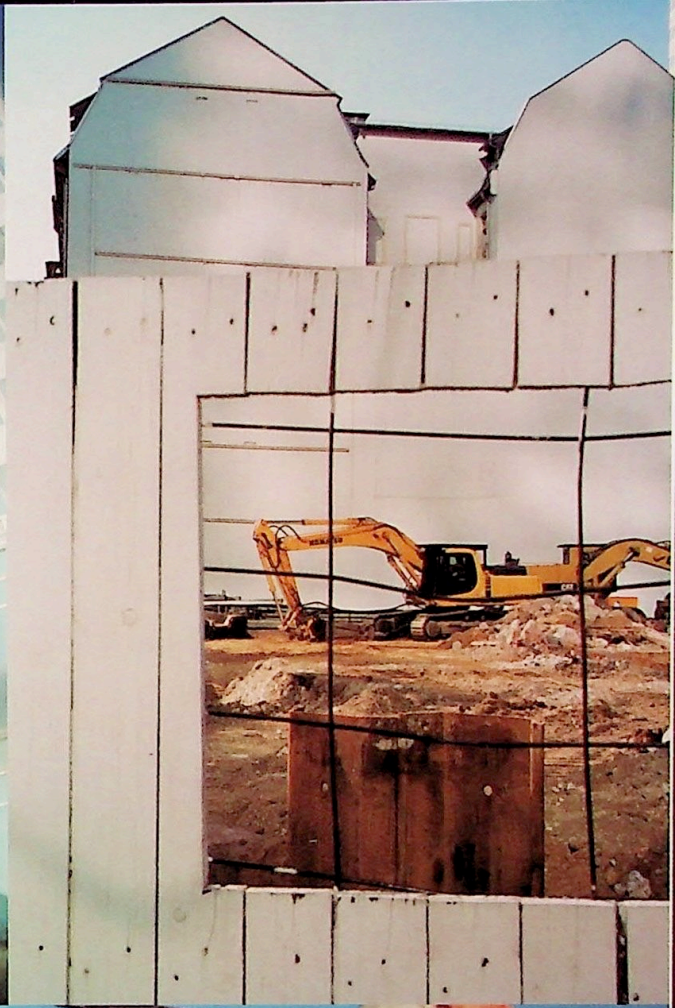


**Entraînement du film**

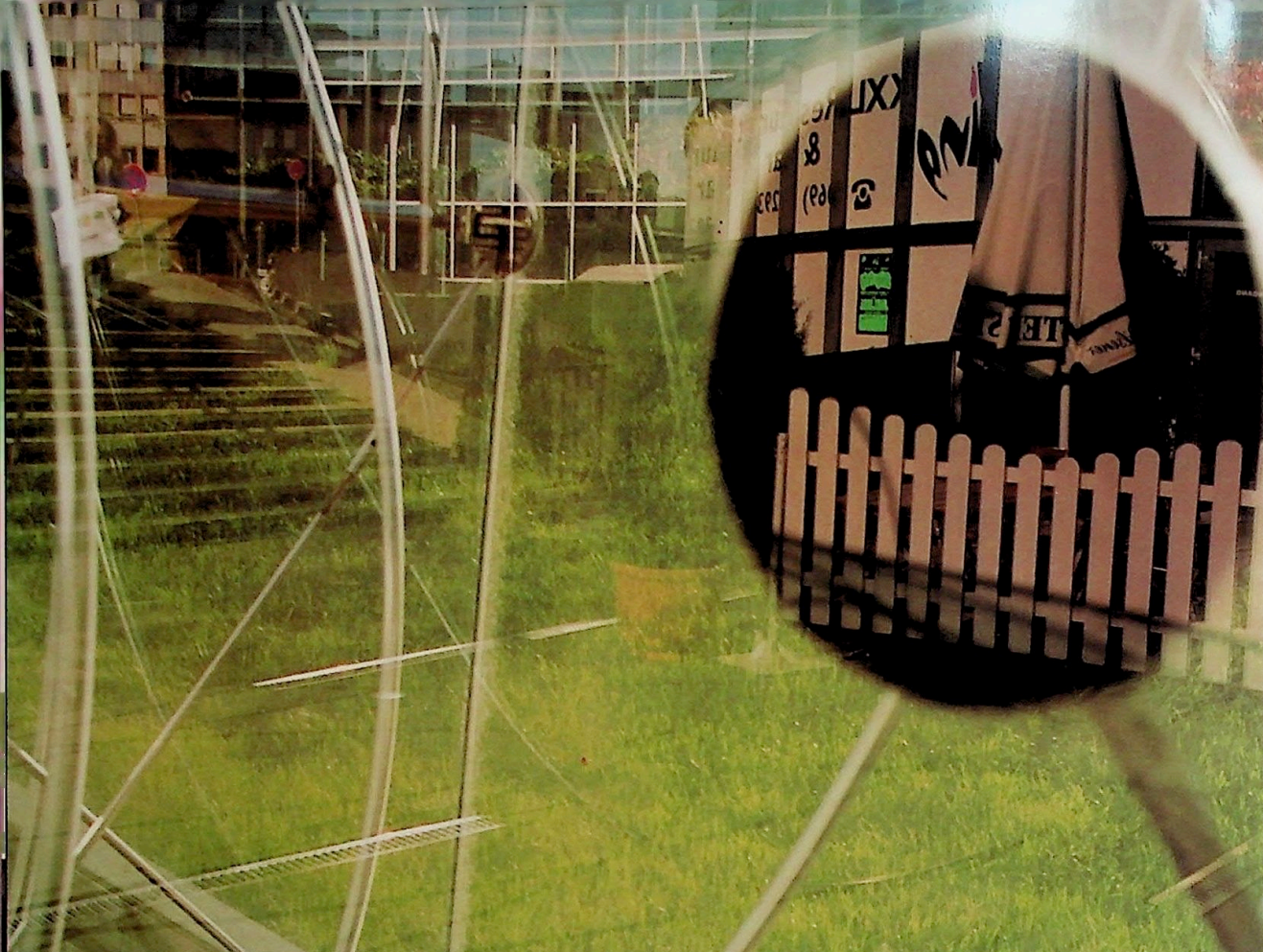
Après l'introduction de la cartouche et la fermeture du dos, amorçage automatique du film et entraînement motorisé jusqu'à la première vue. Entraînement motorisé du film après chaque exposition. A la fin du film, le rembobinage motorisé est également automatique. Le film est rembobiné entièrement dans la cartouche. Un film partiellement exposé peut aussi être rembobiné











La photographie permet de réagir immédiatement au flux de stimuli qui font partie du quotidien dans la vie urbaine. Des vues fragmentaires donnent des messages complexes d'images dont l'observateur ne tire pas une interprétation manifeste de l'événement, mais qui l'incitent à remplir avec ses propres schémas de perception le réseau de références conceptuelles et formelles.

La transposition énigmatique des images permet d'explorer les espaces et les objets familiers du quotidien d'un regard curieux et interrogateur. La stratégie visuelle maintient tous les détails explicatifs dans un équilibre flottant, afin qu'ils ne se dissolvent pas dans un trait d'esprit. La tension entre les éléments des images qui attire le regard sur l'essentiel est ainsi sauvegardée.

Wolfgang Zurborn, photographe



## Un instant peut-il durer une éternité ?

Assurément, à condition d'être fixé d'une manière ou d'une autre. Et la façon la plus simple de le faire est toujours d'avoir recours à la photographie. C'est pourquoi Leica Camera AG a développé pour les moments agréables et importants de la vie un nouveau compact: le LEICA C1.

Le LEICA C1 s'avère rapidement être un compagnon fiable dans un monde où le déluge de stimuli visuels exige souvent une décision spontanée: ne serait-ce pas l'occasion unique de prendre une photo pour prolonger cet instant? Souvent, dans le cadre des activités professionnelles et des loisirs, il y a des situations où un appareil compact et performant rendrait les plus grands services. Le LEICA C1 allie les avantages mentionnés précédemment, et cela sous une forme particulièrement attrayante. Son boîtier robuste en aluminium assure d'emblée un contact ferme et agréable avec les mains, tout en garantissant un maniement



ergonomique grâce à ses bords arrondis. La clarté du langage formel est une réminiscence du système légendaire Leica M. D'autre part, la mise en œuvre des meilleures matières garantit à l'utilisateur une qualité exceptionnelle. Chaque élément du LEICA C1 ne tire pas sa raison d'être de son seul aspect esthétique mais de la logique de sa fonction.


Il n'est donc pas étonnant que tous les éléments de commande du LEICA C1, tels que la touche à bascule du zoom, par exemple, ou les boutons en noir brillant sur le dessus de l'appareil, sont toujours à portée de la main et assurent l'extrême commodité du maniement de l'appareil. Un souci dont tient compte également le plastique légèrement caoutchouté sur le dessus et le dessous du LEICA C1, qui fait non seulement partie intégrante du design, mais garantit en même temps un maintien parfait de l'appareil en toute situation. Les valeurs cachées de cet appareil enthousiasment tout autant que sa beauté: l'optique moderne avec sept lentilles en sept groupes développée par les techniciens de Solms pour le zoom LEICA VARIO-ELMAR 38 mm-105 mm donnant trois fois la focale de base, l'automatisme programmé pour une exposition optimale, l'autofocus précis et le flash à commutation automatique.

Cette énumération pourrait être encore enrichie en citant d'autres détails hors du commun, mais le résultat est déjà évident: la technique exceptionnelle du LEICA C1 permet un emploi universel pour obtenir la grande qualité d'image qui est le propre d'un membre de la famille Leica. Quand un instant doit durer une éternité, le compact LEICA C1 fait d'un désir une réalité.

— **Compact LEICA C1**  
avec pile, dragonne  
et courroie  
N° de commande 18 080

— **Accessoires complémentaires**  
Etui en cuir avec boucle  
de ceinture  
N° de commande 18 524  
Mini-trépied  
N° de commande 14 320



 Marque du  
Groupe Leica Camera

**Leica Camera AG** [www.leica-camera.com](http://www.leica-camera.com)

Oskar-Barnack-Straße 11 D-35606 Solms Germany Téléphone +49 (0) 64 42 208-0 Téléfax +49 (0) 64 42 208-333 [cpr@leica-camera.com](mailto:cpr@leica-camera.com)

Conception et design Heine/Lenz/Zizka, Francfort Couverture et photos de la caméra Tom Vack, Côme Dépliant central Wolfgang Zurborn, Cologne  
Imprimé en Allemagne ® - Marque déposée © - Leica Camera AG  
Sous réserve de modifications de construction, de modèle, et d'offre commerciale.  
Numéro de code de la version en allemand 910750, anglais 910751, français 910752.



