

Leica III g
Leica I g

ERNST LEITZ GMBH WETZLAR
Allemagne

11-30/frz.

La vie se charge de nous apprendre ce qui est bon

on ne peut la tromper. Tel objet qui ne résiste pas à la dure épreuve de l'expérience ne tarde pas à disparaître. Tel autre fait son chemin et prouve, dans des milliers de mains, qu'une heureuse idée a présidé à sa naissance. Sa valeur est confirmée par l'usage.

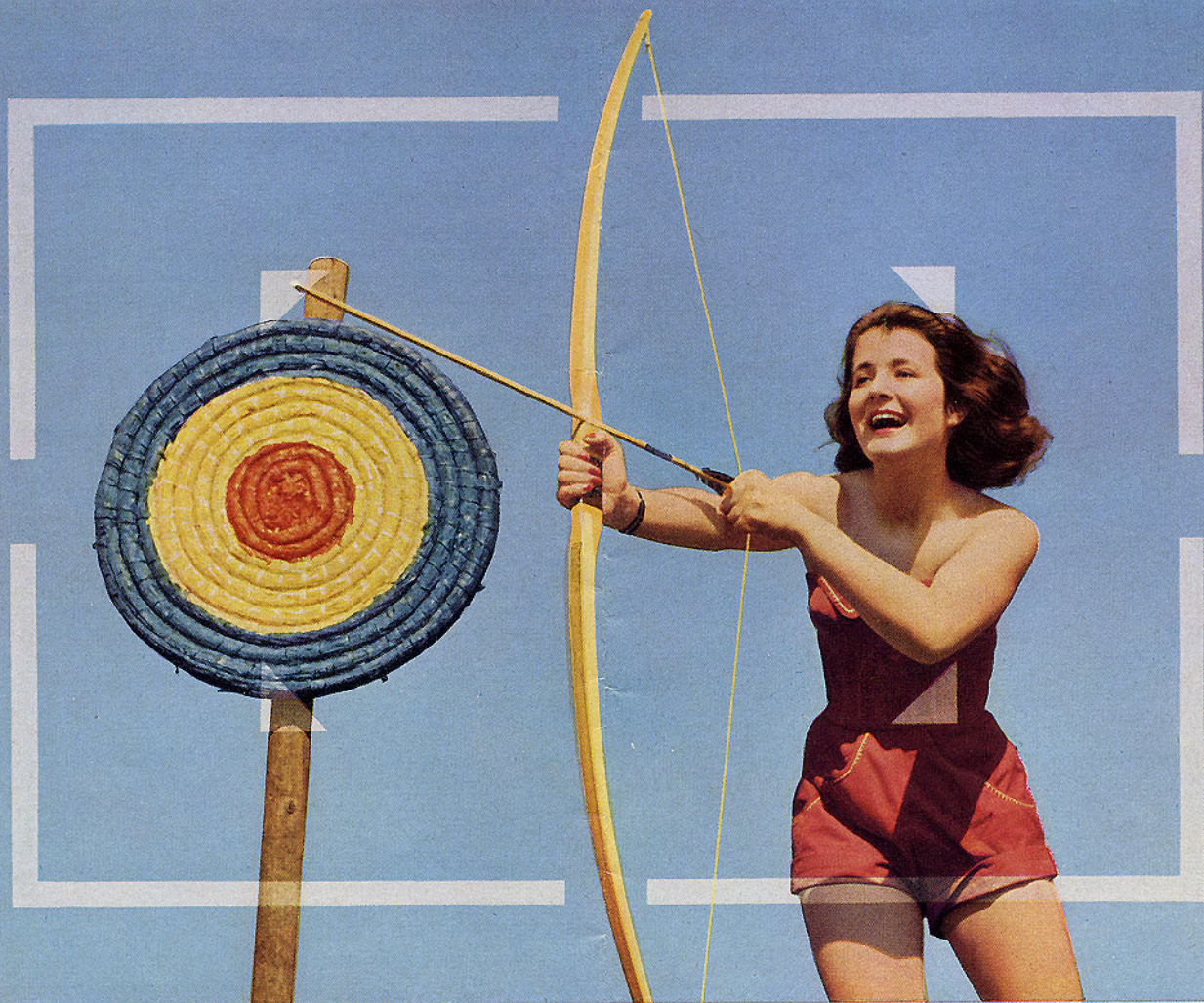
Il en est ainsi du LEICA[®]. Cet appareil est depuis longtemps bien plus qu'une marque: c'est un concept désormais inséparable du développement de la photographie. L'expérience et l'épreuve quotidienne l'ont amené à une place prééminente. Ceux qui s'intéressent aux choses techniques savent que les particularités caractéristiques de la photographie moderne sur petit format ont été réalisées pour la première fois sur le LEICA: format de négatif 24x36 mm sur film ciné standard perforé, couplage automatique de l'armement de l'obturateur, du déplacement du film et du compteur d'images, résultant d'une seule manœuvre. Ajoutons l'interchangeabilité des objectifs, grâce à laquelle le procédé LEICA, avec ses possibilités multiples, a pu se développer dans tous les domaines de la photographie, également la mise au point automatique grâce au télémètre couplé au réglage de l'objectif, et bien d'autres détails de fabrication. Autre caractéristique du LEICA: l'obturateur à rideau donnant avec précision tous les temps de pose du plus court au plus long et permettant, l'appareil étant chargé, de changer à tout moment d'objectif ou de monter n'importe quel accessoire pour la photo technique ou scientifique.

Le LEICA trouve son champ d'action dans la vie toute entière et ses multiples aspects. Il est le témoin de l'entrée dans ce monde de l'enfant et de ses premiers pas . . . il reste toujours son fidèle compagnon, partout où les événements valent d'être fixés à jamais en images. C'est l'aide précieux que l'homme de science a toujours à sa portée au laboratoire, tout comme l'explorateur sur les chemins les plus éloignés de notre globe. Nous le trouvons sur la scène des théâtres, lors des premières, et dans les conférences des hommes d'Etat. Le même LEICA saisit au vol les scènes les plus poignantes des compétitions sportives ou observe l'idylle cachée au fond de la forêt.

Nous le rencontrons partout. Car il n'existe aucune partie du monde où il ne soit connu – et apprécié – et il n'y a pour ainsi dire aucun domaine de la photographie où il ne soit à sa place. Car le LEICA n'est pas simplement un appareil photographique, mais la base d'un procédé embrassant l'ensemble de la photographie, le procédé LEICA.

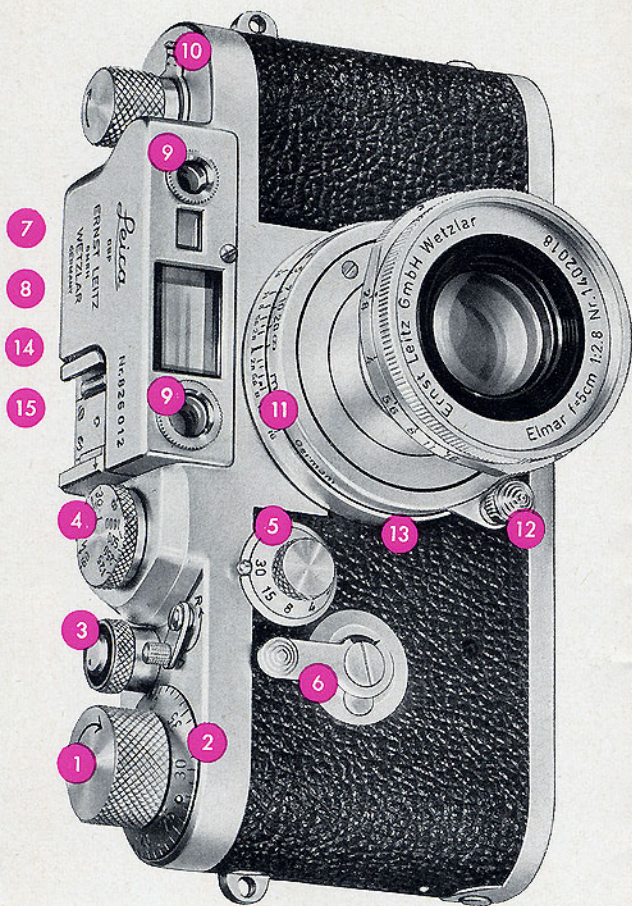
[®] = marque déposée

Le viseur du LEICA III g



C'est ainsi que vous voyez l'image dans le viseur du LEICA III g. Du type viseur à cadre lumineux, il délimite le sujet nettement et clairement dans son cadre tracé avec précision.

La parallaxe de visée est automatiquement corrigée pour toutes les distances de mise au point de l'objectif. Les quatre points triangulaires, visibles à l'intérieur du cadre correspondant à l'image pour la focale standard de 5 cm, servent à délimiter le champ pour la focale de 9 cm. Il n'est donc besoin d'aucun viseur supplémentaire spécial pour cet objectif. (L'Elmar de 9 cm est un des objectifs supplémentaires les plus appréciés pour les photos d'enfants, les portraits et les paysages).



1 Bouton d'armement

Une simple rotation de ce bouton arme l'obturateur et entraîne en même temps le film de la longueur correspondant à une vue. Les doubles expositions involontaires sont ainsi sûrement évitées.

2 Compteur d'images

Le LEICA peut contenir un film de 36 vues, mais vous pouvez également le charger d'une bande plus courte (p. e. les cartouches en couleurs de 20 vues). Le compteur d'images, sous le bouton d'armement, indique automatiquement le nombre de vues déjà prises.

3 Bouton de déclenchement

Une légère pression du doigt sur ce bouton déclenche l'obturateur. Le déclenchement particulièrement doux permet même de réussir des temps de pose assez longs, l'appareil étant tenu en mains.

4 Barillet de réglage des instantanés rapides

Il sert au réglage des instantanés de $1/30$ à $1/1000$ de seconde. La position «B» permet de faire des poses d'une durée ad libitum.

5 Barillet de réglage des instantanés lents

Ce barillet sert au réglage des instantanés de 1 seconde à $1/30$ de seconde. A la position «T», l'obturateur reste ouvert après le déclenchement. (Point important pour les microphotos et autres usages spéciaux)

6 Auto-déclencheur

Le retardement de l'auto-déclencheur atteint environ 10 secondes. Vous avez donc suffisamment de temps pour vous placer dans le champ de l'image.

7 Obturateur à rideau

Le rideau caoutchouté très souple de l'obturateur a prouvé l'excellence de son fonctionnement dans les conditions de climat les plus variées. Son déroulement s'effectue doucement et sans aucun heurt.

8 L'ocilleton double

réunit les oculaires du viseur et du télémètre incorporé. Pour les objectifs à grand angle ou à long foyer, on place un viseur spécial ou un viseur universel dans la glissière porte-accessoires située sur le boîtier de l'appareil.

9 Télémètre

Le télémètre incorporé s'accouple automatiquement à la mise au point de l'objectif quand on visse celui-ci sur l'appareil. La mise au point automatique du LEICA est un mécanisme micrométrique d'une précision telle qu'on ne la retrouve guère que dans les microscopes de grande valeur et les instruments de précision analogues.

Tous les objectifs du LEICA, jusqu'à la focale de 13,5 cm, sont couplés à la mise au point automatique.

10 Lunette de télémètre

Le télémètre comporte une lunette d'approche grossissant 1,5 fois, ce qui augmente encore la précision de la mise au point. La lunette est réglable, pour les visées éloignées ou rapprochées, grâce à un petit levier situé sous le bouton de rembobinage. En même temps les petits défauts de la vue, compris entre + 2 et - 4 dioptries, sont corrigés.

11 Echelle de distance et échelle de profondeur de champ

Etant donné que la mise au point du LEICA est couplée au télémètre, l'échelle de distance n'est pas utilisée en général pour la mise au point. Mais elle donne de précieux renseignements en liaison avec l'échelle de profondeur de champ. Elle permet de connaître l'amplitude de la profondeur de champ pour tout diaphragme et toute distance de mise au point.

12 Mise au point de l'objectif

Le levier de mise au point de l'objectif est bloqué dans la position « infini ». Une légère pression sur le bouton libère le blocage, pour la mise au point automatique sur les distances plus rapprochées.

13 Objectifs interchangeable

Le LEICA et ses objectifs sont normalisés. N'importe quel objectif LEICA à pas de vis se visse donc sur n'importe quel boîtier LEICA à bague filetée. Cette bague garantit une précision d'ajustage d'une durée pratiquement illimitée.

14 Synchronisation MX

L'obturateur à rideau du LEICA III g comporte la synchronisation automatique intégrale. Les lampes-éclairs appropriées peuvent être employées jusqu'à 1/1000 de seconde. Les torches électroniques sont également synchronisées grâce à la prise de contact spéciale repérée par le signe de l'éclair.

15 Le grand indicateur de film

situé sur le dos de l'appareil est réglé après chargement du film et donne alors l'indication exacte sur le genre du film (noir ou couleurs) et sur la rapidité de l'émulsion.

Appareil

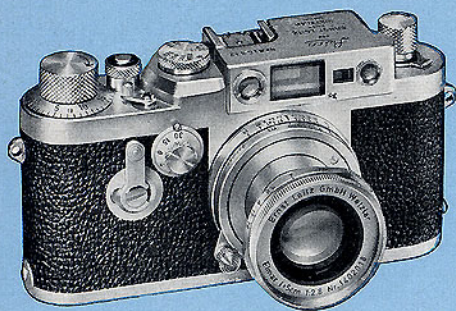
Equipement du LEICA III g

Boîtier gainé de caoutchouc durci noir, parties métalliques chromées, avec œillets latéraux de courroie. Viseur à cadre lumineux incorporé à correction de parallaxe automatique, pour tous objectifs de 5 cm et de 9 cm de focale. Télémètre couplé incorporé avec lunette réglable grossissant 1,5 fois. Obturateur à rideau de 1 sec. à $\frac{1}{1000}$ de sec. et pose ad libitum. Auto-déclencheur incorporé. Armement de l'obturateur, avance du film et compteur d'images couplées. Glissière porte-accessoires. Synchronisation intégrale automatique (X + M). Bague fileté pour les objectifs. Indicateur de film.

Equipement du LEICA I g

comme le LEICA III g, mais sans viseur à cadre lumineux incorporé, ni télémètre couplé ni auto-déclencheur, avec glissière pour un viseur à miroir amovible et glissière supplémentaire pour télémètre FOKOS.

La transformation du LEICA I g en modèle III g est possible ultérieurement.



Leica III g

Boîtier sans objectif
avec ELMAR 1:3,5 de 5 cm
avec ELMAR 1:2,8 de 5 cm
avec SUMMICRON 1:2 de 5 cm
avec SUMMARIT 1:1,5 de 5 cm
Sac «Tout prêt»

GOOEF
GOOCE
GOOEL
GOOMI
GMOOA

Leica I g

Boîtier sans viseur à miroir ni objectif
avec viseur à miroir et ELMAR 1:2,8
de 5 cm
Viseur à miroir amovible
Télémètre amovible
Sac «Tout prêt»

OCEGO
OADGO
SBOOI
FOKOS
EFOOS

L'œil du LEICA

De nombreux objectifs, de longueur focale allant de 2,8 cm à 40 cm et dont la luminosité atteint 1:1,5, sont à la disposition des amateurs avertis et des spécialistes: ils permettent de combler tous les désirs dans le choix du cadrage et de la perspective, et de venir à bout des problèmes les plus difficiles... de la photo des sujets éloignés jusqu'aux clichés des plus petits objets. Tous les objectifs pour le LEICA sont traités (Traitement anti-reflet de LEITZ) et interchangeables. N'importe quel objectif LEICA se monte sur n'importe quel boîtier LEICA à bague fileté.

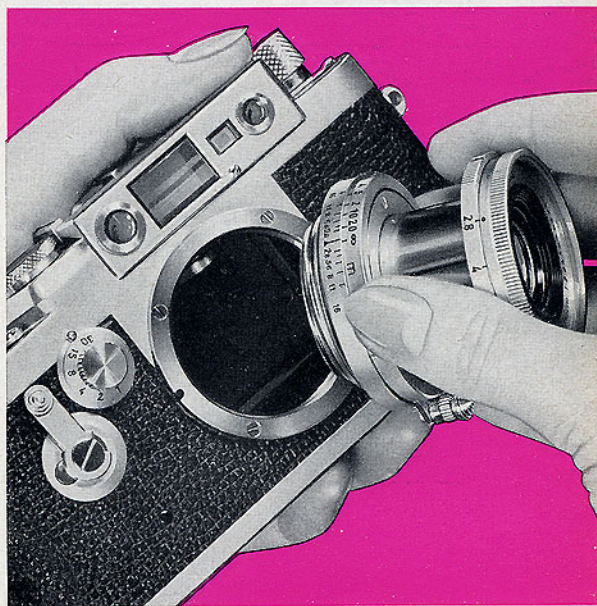
Objectifs interchangeables pour le LEICA

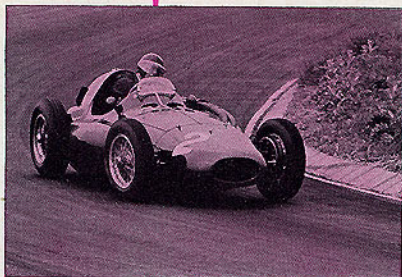
SUMMARON® 1:5,6 de 2,8 cm	SNOOX
SUMMARON® 1:3,5 de 3,5 cm	SOONC
ELMAR® 1:4 de 9 cm	ELANG
HEKTOR® 1:4,5 de 13,5 cm	HEFAR
Viseur universel pour les objectifs de 3,5 cm à 13,5 cm de focale	VIOOH
Correcteur pour la focale de 2,8 cm	TUVOO

Utilisables avec la chambre VISOFLEX®:

HEKTOR® 1:2,5 de 12,5 cm	HIKOO
HEKTOR® de 13,5 cm en monture courte	OHEBO
TELYT 1:4,5 de 20 cm	OTPLO
TELYT 1:5 de 40 cm	TLCOO

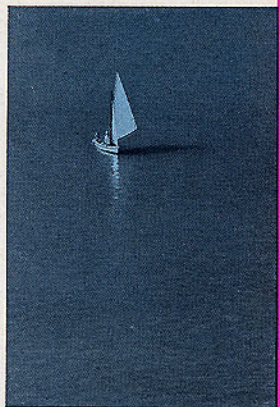
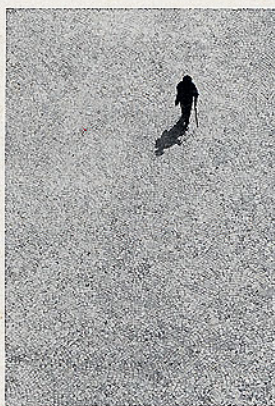
Visuels spéciaux, parasoleils, filtres et autres accessoires, consulter les notices spéciales.





Leica

Le pionnier et le modèle
des appareils
de petit format modernes



ERNST LEITZ GMBH WETZLAR
Allemagne

Notice 11-30/frz.

Imprimé en Allemagne
VII / 58 / DY / L.

A. SCHNELL & FILS
Photo — Ciné — Projections
LAUSANNE
Place St-François, 4
Tél. 22 99 27