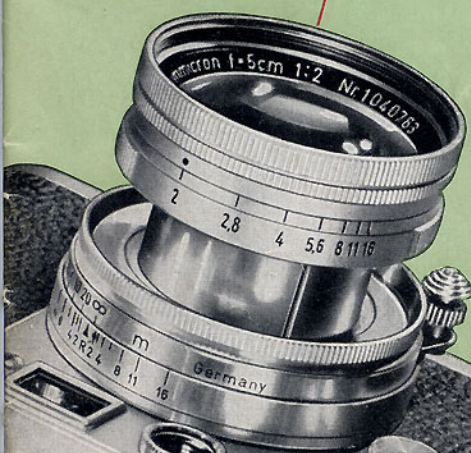
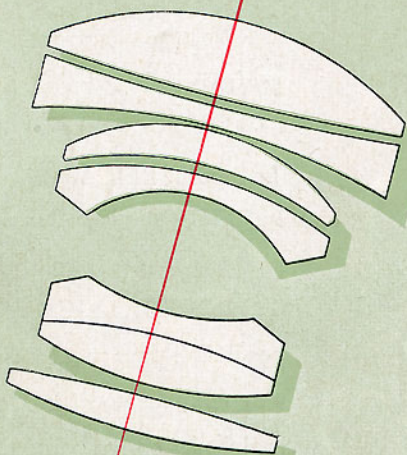


LE PROCEDE LEICA



ERNST LEITZ
GMBH
WETZLAR
ALLEMAGNE

10-3/frz.

Nr. 642724

1000
500
250
100
50
25
10
5
2.5

R

Le procédé
LEICA.

Celui qui recherche

la plus haute qualité choisit
le LEICA. C'est l'appareil de petit format
universel, dont la précision et les résultats
remarquables sont également appréciés par
tous les utilisateurs, qu'ils soient amateurs,
professionnels, techniciens ou hommes
de science.

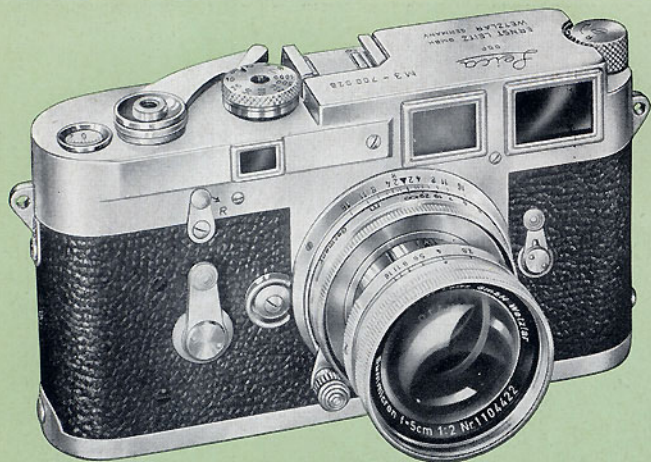
Le Procédé LEICA.

Le LEICA est plus qu'un simple appareil
photographique. Il constitue la base
du PROCÉDE LEICA avec ses multiples
possibilités dans tous les domaines de la
photographie moderne. Le procédé LEICA
englobe les objectifs interchangeables LEITZ
-du grand angulaire au télé-objectif,
de l'objectif standard à l'objectif de très
grande ouverture – et une quantité
d'accessoires qui permettent de résoudre tous
les problèmes pratiquement possibles.
Cette notice ne peut décrire que dans leurs
grandes lignes toutes les ressources
du procédé LEICA. Pour tous renseignements
détaillés, nous tenons à disposition
les notices spéciales consacrées à chacun
des accessoires.

Leitz



Leica

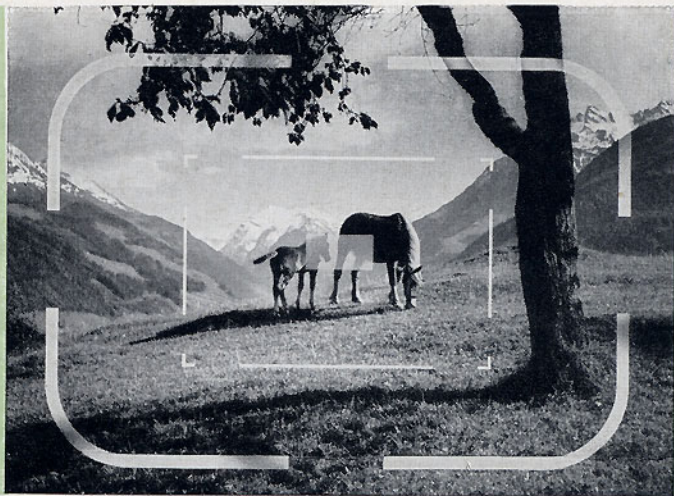


Les nouveautés apportées à la réalisation mécanique et optique du LEICA M3 représentent le dernier degré de perfection. Il répond donc aux plus hautes exigences d'équipement et de facilité de maniement, rendant ainsi la photographie encore plus simple, plus rapide et plus sûre.

Boîtier homogène avec indicateur de film, paroi dorsale pouvant être relevée, œillets pour la courroie, viseur-télé-mètre à cadre lumineux pour mise au point rigoureuse des objectifs et apparition automatique du champ de visée pour les objectifs de 9 et 13,5 cm. Sélectionneur de champs pour les objectifs de 9 et 13,5 cm. Monture à baïonnette pour le changement rapide des objectifs. Correction de parallaxe automatique. Barillet des vitesses à crans s'accouplant avec le «LEICAMETRE MC» placé dans la griffe pour accessoires. Obturateur à rideau pour les vitesses de 1 sec. à $1/1000$ sec. ainsi que la «pose». Auto-déclencheur réglable. Levier d'armement - avec blocage de sûreté - et couplé avec l'avancement du film, compteur de poses avec retour automatique à zéro lors du changement de film. Bouton de reboinage extensible. Double prise pour les flash électroniques et les ampoules flash.

LEICA M3, avec objectif	Code
ELMAR f=5 cm 1:3,5	IMARO
SUMMICRON f=5 cm 1:2, à monture	
rentrante	ISUMO
SUMMICRON f=5 cm 1:2, à monture	
non rentrante	ISUMO-S
SUMMICRON f=5 cm 1:2, à mise au point	
rapprochée	ISUMO-N
SUMMARIT f=5 cm 1:1,5	ISAIO
Sac «Toujours Prêt»	IDCOO
LEICAMETRE MC	METRA

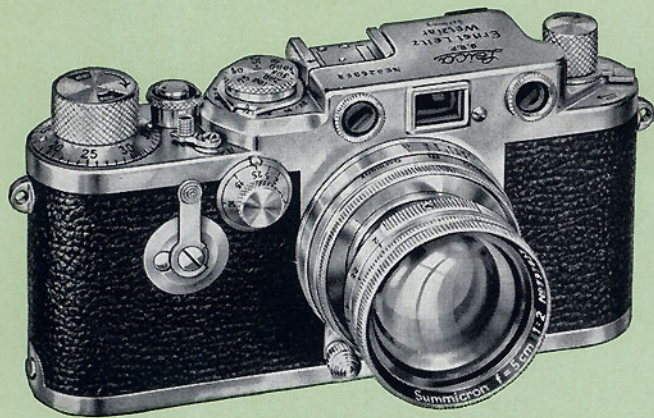
avec viseur-télé-mètre à correction de parallaxe



ASPECT DU VISEUR
LORSQUE L'ELMAR DE
9 cm EST PLACE SUR
L'APPAREIL.

Le viseur-télé-mètre à cadre lumineux du LEICA M3 présente le sujet en grandeur naturelle. Dans son vaste champ visuel, un cadre clair et bien distinct délimite le champ de visée. La correction de parallaxe est automatique pour toute l'étendue de la mise au point par l'objectif. Le rectangle de télé-métrage, parfaitement délimité, permet pour des raisons optiques et physiques une mesure plus exacte et plus sûre. L'exactitude du télé-métrage n'est pas influencée par une visée oblique. Lors du placement d'un objectif supplémentaire à focale de 9 cm ou 13,5 cm, le champ de visée correspondant apparaît automatiquement, sous forme d'un tracé lumineux, dans le viseur.

Leica III f



C'est le modèle le plus répandu dont les perfectionnements techniques ont fait la réputation mondiale du LEICA. Il est le modèle préféré de l'amateur exigeant car il constitue la base du PROCÉDE LEICA qui, avec ses multiples possibilités dans tous les domaines, répond admirablement aux problèmes spéciaux de la photographie et particulièrement pour les travaux professionnels, techniques ou scientifiques.

Boîtier homogène avec bague à pas de vis pour le changement des objectifs, œillets pour la courroie, télémètre incorporé, couplé et équipé d'une lunette réglable; obturateur à rideau pour les vitesses de 1 sec. à $\frac{1}{1000}$ sec. et la «pose», auto-déclencheur, armement et avancement du film couplés, indicateur de film et compteur de poses, synchronisation complète, bouton de reboinage extensible et griffe pour accessoires.

	Code
LEICA III f avec objectif ELMAR 5 cm 1:3,5 . . .	LOOPN
LEICA III f avec objectif SUMMICRON 5 cm 1:2	LUOOX
SAC «Toujours Prêt»	
pour équipement avec ELMAR	ESNAR
pour équipement avec SUMMICRON	ESFUS

LA TORCHE LEITZ,
pour lampes-éclair

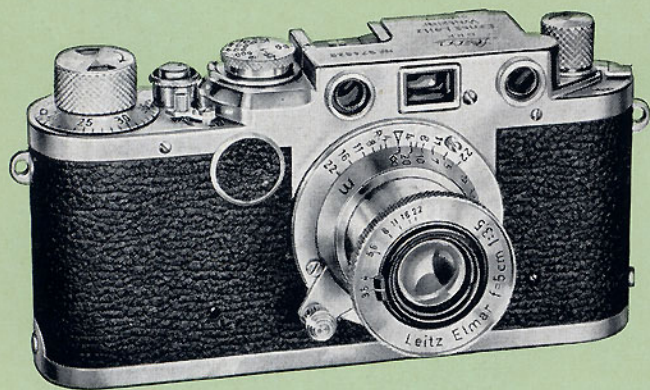


La grande torche pour ampoules-éclair est utilisable avec tous les LEICA synchronisés. Elle peut être placée dans la griffe pour accessoires, mais il est en général préférable de se servir du porte-torche. Ce dernier se fixe au boîtier de l'appareil et permet un angle d'éclairage plus favorable. La torche de forme cylindrique est destinée à recevoir une pile de 22,5 volt ordinaire, telle qu'elle est usuelle avec les appareils acoustiques pour les sourds. La décharge électrique s'effectue par l'intermédiaire d'un condensateur incorporé garantissant le maximum de tension pour l'allumage. La douille pour les lampes est combinée de façon à permettre l'utilisation des grandes ampoules avec culot à vis (E 27) ainsi que celle des petites ampoules à culot du type Swan. Pour les petites ampoules, l'extraction se fait par un éjecteur. Le réflecteur amovible, repliable en éventail et à surface grenelée, assure un éclairage doux et harmonieux avec un grand angle de répartition.

	Code
Torche LEITZ, complète (sans pile)	CEYOO*)
Porte-torche amovible	CTOOM

*) (Lors de la commande, indiquer le modèle du LEICA.)

Leica II f



C'est l'exécution simplifiée pour l'amateur. Ce modèle ne diffère du LEICA III f que par l'absence du bouton des vitesses lentes et de l'auto-déclencheur.

Boîtier homogène avec bague à pas de vis pour le changement des objectifs, œillets pour la courroie, télémètre incorporé, couplé et équipé d'une lunette réglable, obturateur à rideau pour les vitesses de $1/25$ sec. à $1/1000$ sec. et la pose; armement et avancement du film couplés, indicateur de film et compteur de vues, synchronisation complète; bouton de rebobinage extensible, griffe pour les accessoires.

	Code
Avec objectif ELMAR 5 cm 1:3,5	LOOEL
Avec objectif SUMMICRON 5 cm 1:2	LUOON
SAC «Toujours Prêt»	
pour équipement avec ELMAR	ESNAR
pour équipement avec SUMMICRON	ESFUS

Remarque importante:
Le LEICA II f peut être transformé ultérieurement en modèle III f.

LA TORCHE
FLASH
chico

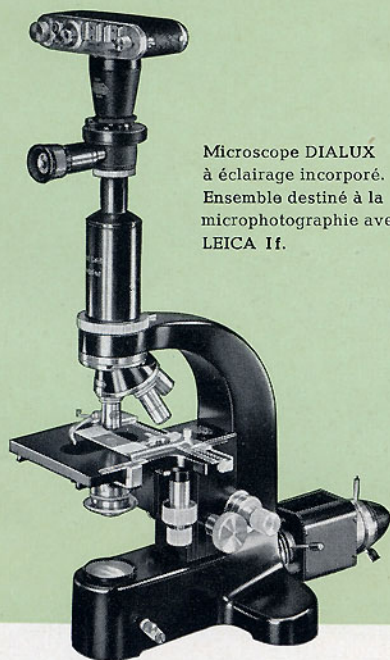


De format extrêmement réduit, à peine plus grand qu'une boîte d'allumettes, cet accessoire, en matière plastique, fait partie de l'équipement d'un grand nombre d'amateurs. Cet instrument est utilisable avec tous les appareils synchronisés. Le réflecteur amovible, repliable en éventail et à surface grenelée assure un éclairage doux et harmonieux avec un grand angle de répartition. Plusieurs petites réalisations pratiques: la lampe de contrôle incorporée, l'éjecteur pour les ampoules consommées, le support spécial avec articulation prévu pour les LEICA II f et III f, rendant le câble de raccordement superflu, lui sont particulières. Pour assurer un allumage régulier, précis et sûr, le contenu de la torche est évidemment équipé d'un condensateur et, en outre, d'un redresseur permettant le branchement en parallèle de plusieurs torches. Tout cet ensemble est résistant au climat tropical et pratiquement incassable.

TORCHE «Chico» (sans pile), en étui	Code
Bras articulé pour tous les appareils	DEOOC
Bras articulé à raccord sans câble pour	DFOOB
LEICA II f et III f	DFHOH
Câble de connexion (voir notice [12-13/trz.])	

Leica If

dans les sciences et dans la technique.



Microscope DIALUX
à éclairage incorporé.
Ensemble destiné à la
microphotographie avec le
LEICA If.

Dans le domaine des sciences et de la technique le photographe peut se passer du télémètre incorporé. Mais la condition essentielle pour l'exécution parfaite des innombrables tâches posées, réside dans la précision de l'appareil utilisé, condition à laquelle le LEICA If répond admirablement. Pratique, simple, d'un prix modéré ainsi que d'une application universelle, le LEICA If participe avantageusement au procédé LEICA.

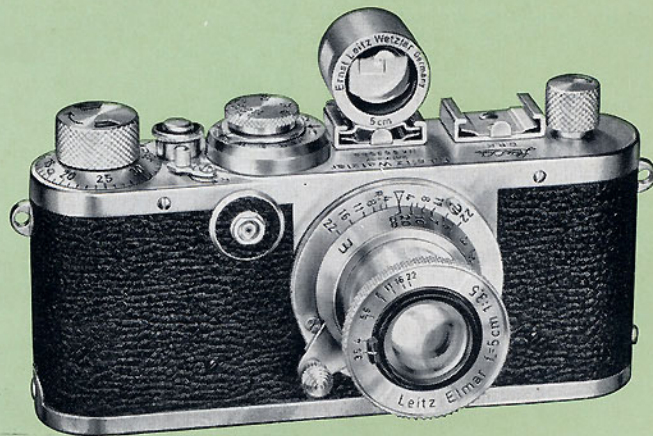
LEICA If sans objectif

Code
OEFGO

Pour l'amateur le LEICA If est le modèle de base de la photographie LEICA, car il contient les éléments constructifs fondamentaux des modèles LEICA II f et III f.

LEICA If avec viseur à miroir amovible et objectif ELMAR 5 cm 1:3,5
Télémètre amovible
Sac „Toujours Prêt» pour l'équipement ci-dessus

Code
OEINO
FOKOS
ESOOG



Le LEICA If offre, en tout temps, la possibilité d'une transformation ultérieure en modèle II f ou III f.

Une série complète de filtres permettant d'obtenir des effets particuliers, d'éliminer des reflets, etc. sont disponibles. Pour ces filtres, de même que pour les parasoleils, demandez le prospectus spécial.

Pour les Leicaïstes dont la vue est fortement défectueuse, nous livrons des lentilles correctrices. Prière de nous faire parvenir, avec la commande, l'ordonnance de l'opculiste ou l'indication exacte en dioptries.

LES OBJECTIFS INTERCHANGEABLES



Photo prise avec l'objectif grand-angulaire **SUMMARON 3,5 cm 1:3,5**, angle de champ 64°. La courte focale permet de photographier des sujets étendus quand le recul fait défaut, et donne un grand effet de profondeur quand il est utile d'accentuer celui-ci.



Photo prise avec un objectif de **5 cm 1:3,5** (angle de champ 45°) du même endroit que la précédente. Cet objectif permet de photographier dans les meilleures conditions presque tous les sujets courants. D'où son nom: objectif universel.



Photo prise avec l'**ELMAR de 9 cm 1:4** (angle de champ 27°) également du même point. Le motif est agrandi de 1,8 fois par rapport à la focale «Standard» de 5 cm.



Photo prise avec l'**Hektor 13,5 cm 1:4,5** (angle de champ 18°) également du même point. La longue focale grossissant 2,7 fois le sujet par rapport à la focale standard de 5 cm, est livrée en monture couplée au télémètre du LEICA. Cet objectif est donc particulièrement désigné pour les instantanés et les scènes de reportage prises d'une assez grande distance. Recommandé pour le paysage et la photo d'architecture. En monture courte l'Hektor 13,5 cm peut être monté sur la chambre VISOFLEX avec mise au point sur verre dépoli.



Le secret de bien des clichés particulièrement réussis réside souvent simplement dans le choix judicieux de la longueur focale de l'objectif. Les objectifs interchangeables du LEICA, par leur gamme bien échelonnée des longueurs focales et des ouvertures relatives, constituent un des avantages principaux du Procédé LEICA. Car le choix de l'objectif influe non seulement sur la mise en page, mais aussi sur la perspective et sur la répartition des plans de netteté.



SUMMARON 2,8 cm 1:5,6

(angle de champ 76°)

à pas de vis

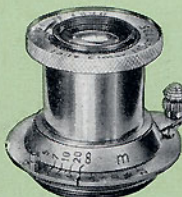
SNOOX

Bonnets pour le

viser universel

TUVOO

Objectif grand-angulaire, absolument exempt de vignettage, donc particulièrement approprié à la photo en couleurs.



SUMMARON 3,5 cm 1:3,5

(angle de champ 64°)

à pas de vis

à baïonnette

SOONC

SOONC-M

avec bonnette à

baïonnette pour

le viseur

SOONC-MW



ELMAR 5 cm 1:3,5

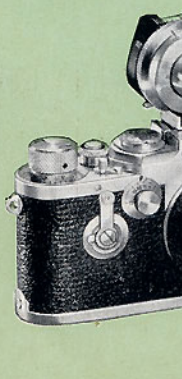
à pas de vis

à baïonnette

ELMAR

ELMAR-M

Objectif standard universel, convenant également pour la reproduction et l'agrandissement.



ELMAR 9 cm 1:4

(angle de champ 27°)

à pas de vis

à baïonnette

à baïonnette et monture

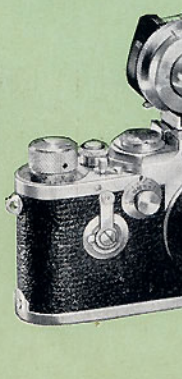
rentrante

ELANG

ELANG-M

ILNOO

Objectif long foyer pour le paysage, l'architecture, le portrait et les clichés sur le vif.



HEKTOR 13,5 cm 1:4,5

(angle de champ 19°)

à pas de vis

en monture courte

(diamètre de l'objectif

36 mm)

à baïonnette

en monture courte

(diamètre de l'objectif

42 mm)

Monture courte seule

HEFAR

OHEBO

HEFAR-M

OHEBO-M

ZOOAN

(Indiquer le No. de l'objectif lors de la commande)



SUMMICRON 5 cm 1:2

à pas de vis
à baïonnette
à baïonnette, montage
non rentrante
à baïonnette et mise au
point rapprochée
(de l'infini à 48 cm)
L'objectif de grande classe; d'ouverture 1:2,
parfaitement corrigé, d'une extrême défini-
tion et ne produisant pas de vignettage
dans les coins de l'image; spécialement
conseillé pour le reportage, les clichés en
lumière artificielle et la photographie en
couleurs.

SOOIC
SOOIC-M
SOOIC-MS

SOOIC-MN

SUMMAREX

8,5 cm 1:1,5

à pas de vis
La luminosité extrême
alliée à la focale plus
longue s'emploie de
préférence pour les
photos de reportage,
de portrait, des scènes
de théâtre etc. prises à
une certaine distance.

Code

SOOCX



PHOTO LEICA
Tschira

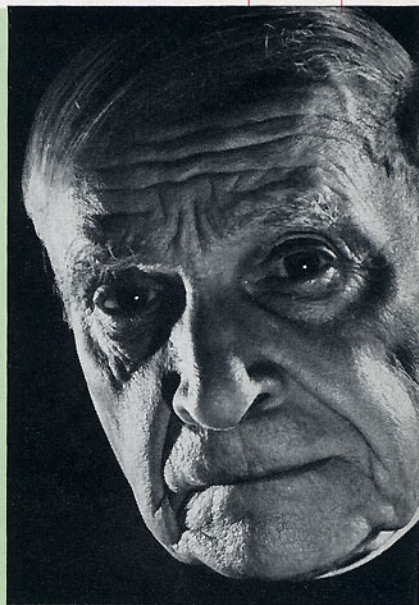


PHOTO LEICA
Klar

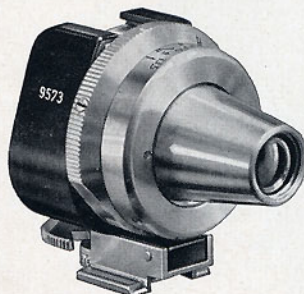


SUMMARIT 5 cm 1:1,5

à pas de vis
à baïonnette

SOOIA
SOOIA-M

La grande marge de luminosité
de cet objectif permet, même
dans des conditions difficiles, de
réaliser des instantanés rapides,
par exemple au théâtre, in-
térieurs, etc. En diaphragmant
il sert d'objectif universel.



Le champ correspondant à chaque objectif utilisé est
délimité avec précision par le **VISEUR UNIVERSEL**
réglable. Les limites apparaissent avec une grande
netteté, pour toutes les longueurs focales de 3,5 à
13,5 cm. Le viseur comporte un dispositif de cor-
rection parallaxique pour toute distance jusqu'à
1 mètre.

Viseur Universel
Bonnette pour la focale de 2,8 cm

VIOOH
TUVOO

Les objectifs ultra-lumineux rendent le LEICA absolument
indépendant des conditions d'éclairage. Ce sont de véritables
chefs-d'œuvre d'optique moderne par leur excellente correc-
tion de toutes les aberrations. Leur correction chromatique
et leur absence de vignettage les désignent particulièrement
pour la photo en couleurs.



L'HEKTOR 12,5 cm 1:2,5 est un objectif long foyer de haute luminosité. Il présente, à pleine ouverture ou faiblement diaphragmé, une définition vraiment harmonieuse, sans cette «sècheresse» souvent indésirable pour le portrait. Dès les diaphragmes moyens, il offre par contre un remarquable «piqué», ce qui en fait un objectif propre à tous les genres de clichés, y compris les photos techniques. L'objectif HEKTOR de 12,5 cm doit être utilisé sur la chambre VISOFLEX de LEITZ ou sur le dispositif de mise au point à soufflet. | HIKOO
Bague intermédiaire pour l'emploi sur le dispositif à soufflet | UOOXI



Hektor 12,5 cm

Hektor 13,5 cm avec monture courte

Telyt 20 cm avec chambre VISOFLEX

Le TELYT f = 20 cm 1:4,5

Emploi principal dans la photo de reportage, de sport, d'architecture, et la photo d'animaux en liberté
Viseur sportif pour TELYT 20 cm

Le TELYT f = 40 cm 1:5

Emploi principal: comme le Telyt de 20 cm; la focale deux fois plus longue le désigne en outre pour des emplois spéciaux
Viseur sportif pour Telyt de 40 cm
Chambre VISOFLEX avec loupe 5x et déclencheur double
Dito, pour LEICA M 3

Code

OTPLO
SFTOO

TLCOO
SQTOO

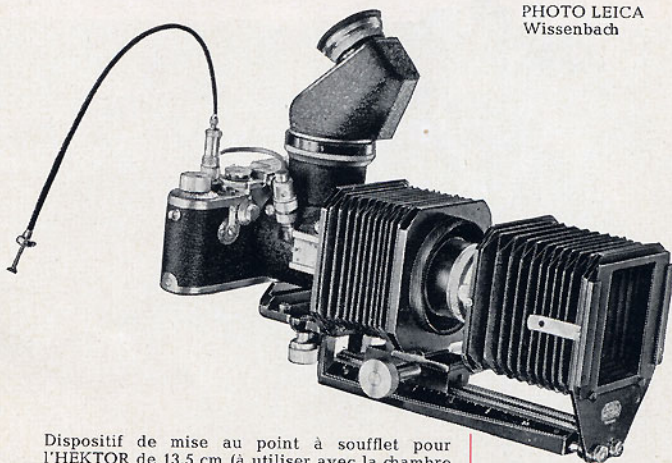
OZYXO
OZYXO-M

Le dispositif de mise au point à soufflet.

Le dispositif de mise au point à soufflet, associé à la chambre VISOFLEX Leitz est l'équipement idéal pour la photo des petits et des très petits objets. Avec l'objectif HEKTOR de 13,5 cm, on peut mettre au point d'une façon continue depuis l'infini jusqu'à la grandeur naturelle. La netteté, le cadrage et l'éclairage sont appréciés à la loupe sur le verre dépoli jusqu'au moment où l'on déclenche l'obturateur. (Notice Photo No. 8628/frz.)



PHOTO LEICA
Wissenbach



Dispositif de mise au point à soufflet pour l'HEKTOR de 13,5 cm (à utiliser avec la chambre VISOFLEX)
Parasoleil extensible (Compendium) pour objectif de 36 mm de diamètre
Dito, pour objectif de 42 mm de diamètre
Coffret à compartiments

UXOOR-HE
UZEOO
UZEOO-M
UYOOQ

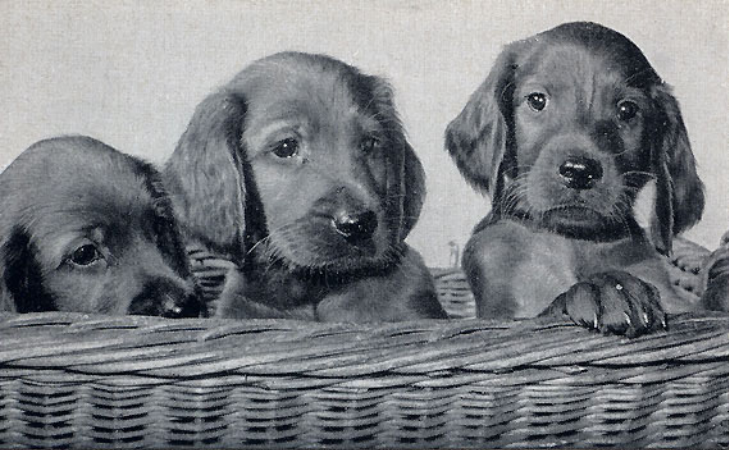
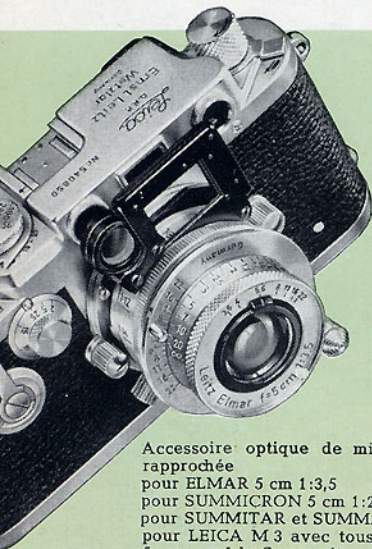


PHOTO LEICA Hartig

LA MACROPHOTOGRAPHIE

fournit à l'amateur un champ d'action particulièrement vaste. La richesse de formes inépuisable des petits objets constitue une source nouvelle, à peine exploitée encore, de magnifiques clichés de tous genres. La photo en faible réduction ou en grossissement des objets petits ou très petits est également de pratique quotidienne pour le technicien ou le naturaliste. Nous avons donc établi pour le LEICA une série d'accessoires pour la photo des petits objets, qui permettent d'opérer facilement et avec un plein succès.



Accessoire optique de mise au point rapprochée.

L'accessoire optique de mise au point rapprochée couplé au télémètre du LEICA, permet la mise au point continue entre env. 50 cm et 1 m de distance. (Voir notice spéciale)

Accessoire optique de mise au point rapprochée
pour ELMAR 5 cm 1:3,5
pour SUMMICRON 5 cm 1:2
pour SUMMITAR et SUMMAR 5 cm 1:2
pour LEICA M 3 avec tous objectifs de 5 cm sauf le Summarit
Monture à baïonnette nécessaire pour la tête d'objectif dévissable de SOOIC-MS

NOOKY
SOOKY
NOOKY- HESUM

SOOKY-M

UOORF

L'accessoire pour formats DIN A 4 · DIN A 5 · DIN A 6.

Pour la reproduction de documents, pages de livres, dessins, des petits objets de faible épaisseur, et aussi pour opérer à la main. L'accessoire est constitué par 3 bagues intermédiaires (pour tous les objectifs de 5 cm de focale) et 4 tiges métalliques extensibles. On peut l'utiliser avec tous les objectifs de 5 cm. Des repères gravés sur les tiges permettent de régler leur longueur. Leurs pointes délimitent exactement le champ et la distance de mise au point.

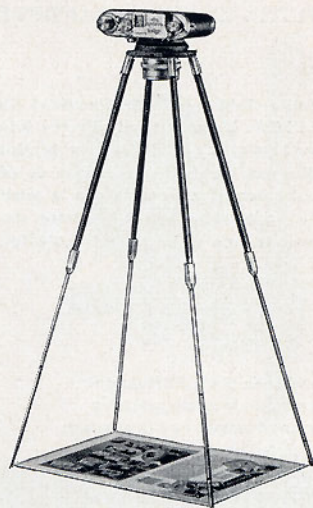
(Voir notice spéciale)

pour LEICA M 3

BOOWU-M

pour tous autres modèles LEICA

BOOWU



L'accessoire pour les rapports 1:1,5 — 1:2 — 1:3.

(Utilisable avec tous les modèles LEICA jusqu'au modèle III f)

Cet accessoire est également basé sur le principe des tiges métalliques. Les champs photographiés sont respectivement: 72×108 mm — 48×72 mm — 36×54 mm.

Livrablé pour l'objectif ELMAR 5 cm seulement

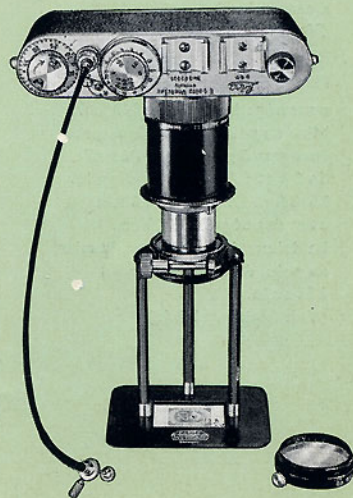
BEHOO

L'accessoire pour la photo grandeur naturelle.

(Utilisable avec tous les modèles LEICA jusqu'au modèle III f)

Cet accessoire permet de photographier dans le rapport 1:1 exactement. Une plateforme percée d'une fenêtre de 24×36 mm délimite le champ et supporte l'appareil par 3 colonnettes. Il est très utile également pour la confection des diapositifs par reproduction optique.

Pour l'ELMAR 5 cm
BELUN
Pour SUMMITAR 5 cm
BELUNHESUM
(Voir notice spéciale)



PETITS CLICHÉS, GRANDES ÉPREUVES!

Petits clichés, grandes épreuves! C'est le principe même du procédé LEICA. L'amateur qui effectue lui-même ses agrandissements sait à quel point il peut influencer sur le résultat final. Il n'est pas exagéré de dire que toutes les opérations de développement et d'agrandissement ont autant d'importance que la prise du cliché elle-même.

Les accessoires de laboratoire de LEITZ permettent de travailler avec le soin et la propreté qu'exige la précision du procédé LEICA.

FOCOMAT I c

à mise au point automatique. Appareil de haute précision pour un travail rapide et exact, équipé d'un objectif spécial pour l'agrandissement ou pouvant recevoir un objectif LEICA de 5 cm.

Margeur réglable pouvant être immobilisé. Passe-film évitant les rayures. Dispositif de redressement des lignes fuyantes, telles sont les caractéristiques particulières permettant au FOCOMAT I c de répondre aux plus grandes exigences.

Pour les agrandissements en couleurs d'après le procédé négatif-positif, le FOCOMAT I c COLOR est livré avec glissière porte-filtre incorporée, et indicateur de rapport de reproduction à cadran lumineux.

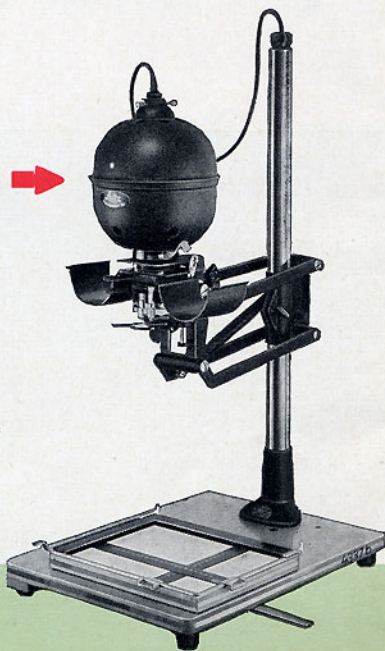
(Voir notice spéciale)

FOCOMAT II c,

pour négatifs jusqu'à 6×9 cm. Mise au point automatique pour les agrandissements à l'échelle de 2 à 11 fois avec des négatifs LEICA et 1,3 à plus de 6 fois avec des négatifs 6×9 cm.

En dehors de ces limites, la mise au point doit s'effectuer à la main.

(Voir notice spéciale)



APPAREILS D'AGRANDISSEMENT

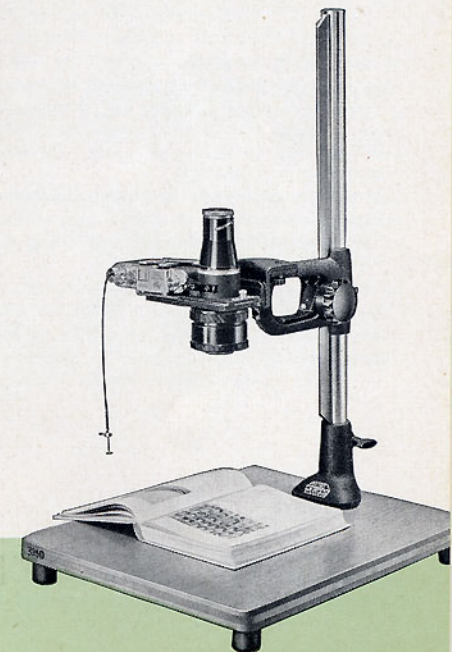
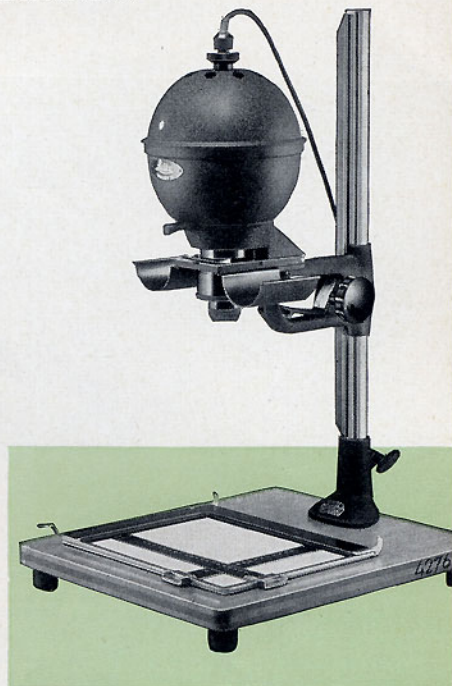
VALOY II

Agrandisseur pour négatifs 24×36 mm, à mise au point manuelle et d'un prix abordable; équipé d'un objectif spécial pour l'agrandissement ou pouvant recevoir un objectif LEICA de 5 cm.

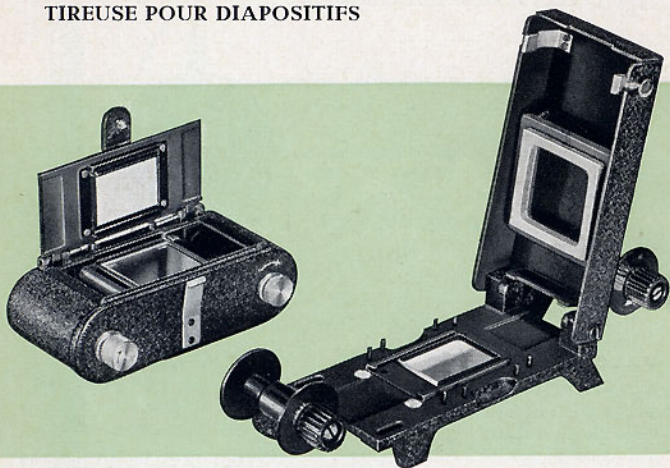
Déplacement rapide en hauteur et dispositif pour la mise au point précise; nettoyage aisé du condensateur, bras guidé et permettant l'adjonction d'accessoires de reproduction. Tous ces avantages font du Valoy II l'appareil destiné au Leicaïste exigeant en lui procurant un réel plaisir au travail.

La seconde figure représente le VALOY II comme appareil de reproduction. Avec les accessoires LEITZ, l'agrandisseur est, en un tour de main, transformé en un appareil de reproduction parfait. Il est alors possible d'obtenir d'une manière rapide et sûre, des reproductions d'imprimés, de revues, des photos de monnaies, de timbres-poste et de tous autres menus objets.

(Voir notice spéciale)



TIREUSE POUR DIAPOSITIFS



Les accessoires LEITZ pour la confection de diapositifs sont également à la disposition de l'amateur. La tireuse ELDIA pour diapositifs sur film et la tireuse ELDUR pour plaques diapositives 5x5 cm sont particulièrement recommandées.

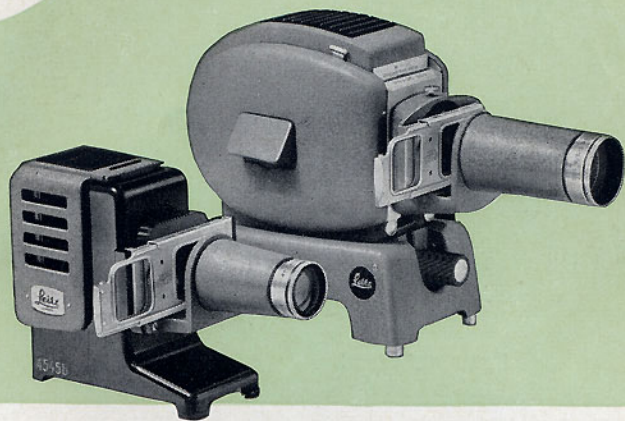
(Voir notice spéciale)

ELDIA
ELDUR

Grande tireuse pour la confection des diapositifs LEICA sur plaques 5x5 cm et sur film positif 35 mm, à éclairage incorporé, consistant en:

Bâti de base	KOLOM
Dispositif pour plaques	KOGLA
Tireuse complète pour les plaques 5x5 cm	KOVIR
Dispositif pour film	KOTOS
Tireuse complète pour les plaques 5x5 cm et le film positif 35 mm	KOPAT

Nous ne pouvons assumer la garantie d'un fonctionnement correct avec le LEICA pour les accessoires qui ne proviennent pas de notre fabrication, de même que nous ne pouvons nous charger de leur



LE CHARME DE L'IMAGE LUMINEUSE

Aucune épreuve sur papier ne peut rivaliser avec la projection d'un diapositif. L'éclat et les grandes dimensions de l'image sur l'écran donnent une impression de vie fascinante. Ceci surtout pour les clichés en couleurs, qui ne peuvent vraiment révéler toute leur beauté que par projection. Aussi n'est-il pas étonnant que le nombre des amateurs projectionnistes s'accroisse constamment.

Pour l'usage à domicile le petit projecteur LEITZ-PRADO 150 est l'idéal. Léger et maniable, on l'emporte aisément aussi pour le voyage dans une serviette ou un élégant coffret. Pour des projections dans un local plus grand, le PRADO 250 est recommandé pour sa lumière plus forte. Lors de conférences, dans de très grandes salles, le PRADO 500, avec soufflerie incorporée, s'impose par son grand rendement.

Tous ces modèles se distinguent par leur forme harmonieuse, leur refroidissement bien étudié et leur répartition régulière de la lumière jusqu'au bord de l'écran grâce au condensateur asphérique et au réflecteur.

Luminosité extrême par les objectifs anastigmats de projection de LEITZ, à corrections très poussées, à surfaces traitées anti-reflet, interchangeables pour petites et grandes salles. Passe-film et passe-vues va-et-vient interchangeables. Accessoires adaptables pour la projection des préparations microscopiques et micro-cuvette.

(Voir notice spéciale)

adaptation dans nos usines. La précision des accessoires d'origine LEITZ repose sur des dispositifs de contrôle mis au point au cours d'une longue expérience et qui garantissent une sûreté et une durée de fonctionnement au-dessus de toute critique.



10-3/1rz.

X/56/FY

Imprimé en Allemagne
K. Waldschmidt, Wetzlar